

ייתכן שתצטרך לעדכן את ה-BIOS כאשר קיים עדכון זמין או בעת החלפת לוח המערכת. כדי לבצע עדכון של ה-BIOS:

- 1 הפעל את המחשב.
- 2 עבור אל dell.com/support.
- 3 אם יש לך את תג השירות של המחשב, הקלד את תג השירות של מחשבך ולחץ על **Submit** (שלח). אם אין לך את תג השירות של המחשב, לחץ על **Detect Service Tag** (אתר תג שירות) כדי לאפשר איתור אוטומטי של תג השירות.
- 4  **הערה:** אם לא ניתן לאתר את תג השירות באופן אוטומטי, בחר את המוצר שלך תחת קטגוריות המוצרים.
- 4 לחץ על **Drivers and Downloads** (מנהלי התקנים והורדות).
- 5 בתפריט הנפתח **Operating System** (מערכת הפעלה), בחר את מערכת ההפעלה המותקנת במחשב.
- 6 לחץ על **BIOS**.
- 7 לחץ על **Download File** (הורד קובץ) כדי להוריד את הגרסה האחרונה של ה-BIOS עבור מחשבך.
- 8 בדף הבא, בחר **Single-file download** (הורדת קובץ יחיד) ולחץ על **Continue** (המשך).
- 9 שמור את הקובץ ועם סיום ההורדה, נווט אל התיקייה שבה שמרת את קובץ העדכון של ה-BIOS.
- 10 לחץ לחיצה כפולה על הסמל של קובץ עדכון ה-BIOS ופעל על פי ההוראות שבמסך.

החזרת משענת כף היד למקומה



אזהרה: לפני תחילת העבודה על חלקיו הפנימיים של המחשב, קרא את מידע הבטיחות שצורף למחשב ופעל על פי השלבים המפורטים בסעיף "לפני עבודה בתוך גוף המחשב" בעמוד 9. לאחר העבודה על חלקיו הפנימיים של המחשב, בצע את ההוראות בסעיף "לאחר העבודה על חלקיו הפנימיים של המחשב" בעמוד 11. לקבלת מידע נוסף על נוהלי בטיחות מומלצים, עיין בדף הבית של התאימות לתקינה בכתובת dell.com/regulatory_compliance.

הליך

- 1 הנח את משענת כף היד על מכלול הצג.
- 2 יישר את חורי הברגים שבמשענת כף היד עם חורי הברגים שבצירי הצג, וסגור את משענת כף היד על-ידי לחיצה על צירי הצג כלפי מטה.

דרישות לביצוע לאחר הפעולה

- 1 החזר את הכיסוי התחתון למקומו. ראה "החזרת המכסה התחתון למקומו" בעמוד 30.
- 2 החזר את המקלדת למקומה. ראה "החזרת המקלדת למקומה" בעמוד 26.
- 3 ההחזר את כרטיס האלחוט למקומו. ראה "השבת הכרטיס האלחוטי למקומו" בעמוד 22.
- 4 החזר את הכונן הקשיח למקומו. ראה "החזרת הכונן הקשיח למקומו" בעמוד 20.
- 5 התקן מחדש את הסוללה. ראה "החלפת הסוללה" בעמוד 15.
- 6 החזר את מכסה הבסיס למקומו. ראה "החזרת מכסה הבסיס למקומו" בעמוד 13.

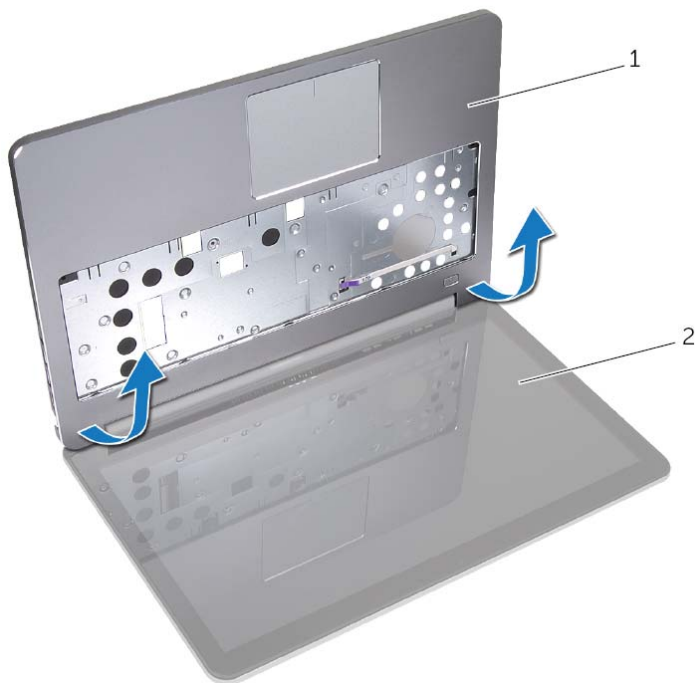
2 הסר את משענת כף היד.



1 משענת כף היד

הליך

1 פתח את מכלול משענת כף היד לזווית של 90 מעלות כדי לשחרר את צירי הצג ממכלול משענת כף היד.



2 מכלול הצג

1 משענת כף היד



אזהרה: לפני תחילת העבודה על חלקיו הפנימיים של המחשב, קרא את מידע הבטיחות שצורף למחשב ופעל על פי השלבים המפורטים בסעיף "לפני עבודה בתוך גוף המחשב" בעמוד 9. לאחר העבודה על חלקיו הפנימיים של המחשב, בצע את ההוראות בסעיף "לאחר העבודה על חלקיו הפנימיים של המחשב" בעמוד 11. לקבלת מידע נוסף על נוהלי בטיחות מומלצים, עיין בדף הבית של התאימות לתקינה בכתובת dell.com/regulatory_compliance.

דרישות מוקדמות

- 1 הסר את מכסה הבסיס. ראה "הסרת מכסה הבסיס" בעמוד 12.
- 2 הוצא את הסוללה. ראה "הוצאת הסוללה" בעמוד 14.
- 3 הסר את הזיכרון. ראה "הסרת מודולי הזיכרון" בעמוד 16.
- 4 הסר את כרטיס האלחוט. ראה "הסרת הכרטיס האלחוט" בעמוד 21.
- 5 הסר את המקלדת. ראה "הסרת המקלדת" בעמוד 23.
- 6 הסר את הכיסוי התחתון. ראה "הסרת המכסה התחתון" בעמוד 27.
- 7 הסר את סוללת המטבע. ראה "הסרת סוללת המטבע" בעמוד 31.
- 8 הסר את הרמקולים. ראה "הסרת הרמקולים" בעמוד 33.
- 9 הסר את מכלול מפזר החום ראה "הסרה של מכלול מפזר החום" בעמוד 36.
- 10 הסר את לוח ה-USB. ראה "הסרת לוח ה-USB" בעמוד 39.
- 11 הסר את יציאת מתאם החשמל. ראה "הסרה של יציאת מחבר מתאם החשמל" בעמוד 41.
- 12 הסר את לוח המערכת. ראה "הסרת לוח המערכת" בעמוד 46.



אזהרה: לפני תחילת העבודה על חלקיו הפנימיים של המחשב, קרא את מידע הבטיחות שצורף למחשב ופעל על פי השלבים המפורטים בסעיף "לפני עבודה בתוך גוף המחשב" בעמוד 9. לאחר העבודה על חלקיו הפנימיים של המחשב, בצע את ההוראות בסעיף "לאחר העבודה על חלקיו הפנימיים של המחשב" בעמוד 11. לקבלת מידע נוסף על נוהלי בטיחות מומלצים, עיין בדף הבית של התאימות לתקינה בכתובת dell.com/regulatory_compliance.

הערה: ההוראות שמוצגות להלן חלות רק על מחשבים ללא מסך מגע.



הליך

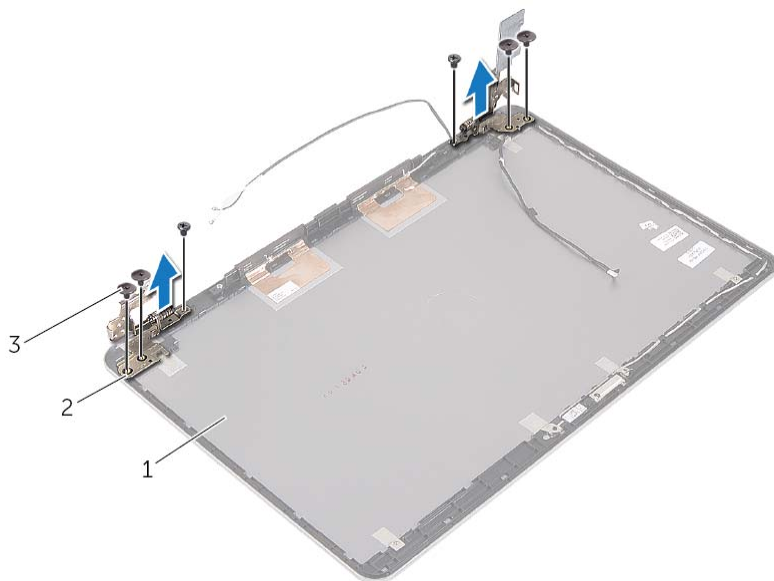
- 1 יישר את חורי הברגים שבצירי הצג עם חורי הברגים שבכיסוי האחורי של הצג.
- 2 החזר למקומם את הברגים שמהדקים את צירי הצג לכיסוי האחורי של הצג.

דרישות לביצוע לאחר הפעולה

- 1 החזר את לוח הצג למקומו. ראה "החזרת לוח הצג למקומו" בעמוד 68.
- 2 החזר את מסגרת הצג למקומה. ראה "החזרת מסגרת הצג למקומה" בעמוד 61.
- 3 החזר את מכלול הצג למקומו. ראה "החזרת מכלול הצג למקומו" בעמוד 57.
- 4 החזר את הכיסוי התחתון למקומו. ראה "החזרת המכסה התחתון למקומו" בעמוד 30.
- 5 החזר את המקלדת למקומה. ראה "החזרת המקלדת למקומה" בעמוד 26.
- 6 השהחזר את כרטיס האלחוט למקומו. ראה "השבת הכרטיס האלחוטי למקומו" בעמוד 22.
- 7 החזר את הכונן הקשיח למקומו. ראה "החזרת הכונן הקשיח למקומו" בעמוד 20.
- 8 התקן מחדש את הסוללה. ראה "החלפת הסוללה" בעמוד 15.
- 9 החזר את מכסה הבסיס למקומו. ראה "החזרת מכסה הבסיס למקומו" בעמוד 13.

הליך

- 1 הסר את הברגים שמהדקים את צירי הצג לכיסוי האחורי של הצג.
- 2 הסר את צירי הצג מהכיסוי האחורי של הצג.



1	הכיסוי האחורי של הצג	2	צירי צג (2)
3	ברגים (6)		



אזהרה: לפני תחילת העבודה על חלקיו הפנימיים של המחשב, קרא את מידע הבטיחות שצורף למחשב ופעל על פי השלבים המפורטים בסעיף "לפני עבודה בתוך גוף המחשב" בעמוד 9. לאחר העבודה על חלקיו הפנימיים של המחשב, בצע את ההוראות בסעיף "לאחר העבודה על חלקיו הפנימיים של המחשב" בעמוד 11. לקבלת מידע נוסף על נוהלי בטיחות מומלצים, עיין בדף הבית של התאימות לתקינה בכתובת [dell.com/regulatory_compliance](https://www.dell.com/regulatory_compliance).

הערה: ההוראות שמוצגות להלן חלות רק על מחשבים ללא מסך מגע.



דרישות מוקדמות

- 1 הסר את מכסה הבסיס. ראה "הסרת מכסה הבסיס" בעמוד 12.
- 2 הוצא את הסוללה. ראה "הוצאת הסוללה" בעמוד 14.
- 3 הסר את הזיכרון. ראה "הסרת מודולי הזיכרון" בעמוד 16.
- 4 הסר את כרטיס האלחוט. ראה "הסרת הכרטיס האלחוטי" בעמוד 21.
- 5 הסר את המקלדת. ראה "הסרת המקלדת" בעמוד 23.
- 6 הסר את הכיסוי התחתון. ראה "הסרת המכסה התחתון" בעמוד 27.
- 7 הסר את מכלול הצג. ראה "הסרת מכלול הצג" בעמוד 53.
- 8 הסר את מסגרת הצג. ראה "הסרת מסגרת הצג" בעמוד 58.
- 9 הסר את לוח הצג. ראה "הסרת לוח הצג" בעמוד 65.



אזהרה: לפני תחילת העבודה על חלקיו הפנימיים של המחשב, קרא את מידע הבטיחות שצורף למחשב ופעל על פי השלבים המפורטים בסעיף "לפני עבודה בתוך גוף המחשב" בעמוד 9. לאחר העבודה על חלקיו הפנימיים של המחשב, בצע את ההוראות בסעיף "לאחר העבודה על חלקיו הפנימיים של המחשב" בעמוד 11. לקבלת מידע נוסף על נוהלי בטיחות מומלצים, עיין בדף הבית של התאימות לתקינה בכתובת dell.com/regulatory_compliance.

הערה: ההוראות שמוצגות להלן חלות רק על מחשבים ללא מסך מגע.



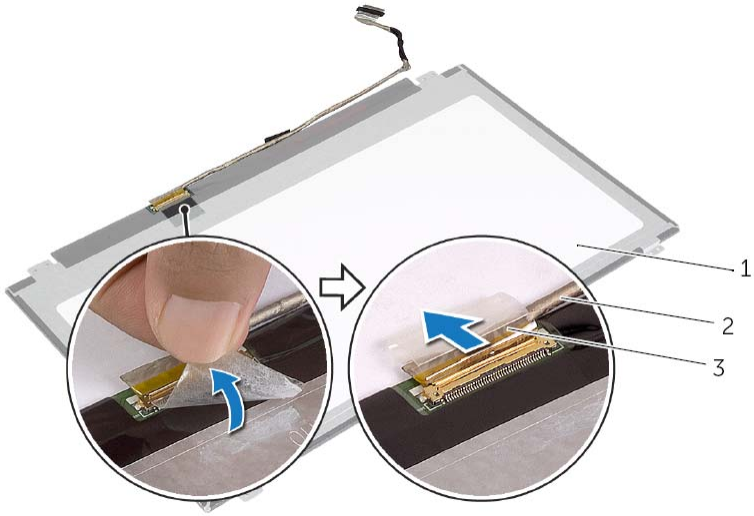
הליך

- 1 חבר את כבל הצג ללוח הצג והצמד את סרט ההדבקה כדי להדק את כבל הצג.
- 2 יישר את חורי הברגים שבלוח הצג עם חורי הברגים שבכיסוי האחורי של הצג.
- 3 הברג חזרה את הברגים שמהדקים את לוח הצג לכיסוי האחורי של הצג.

דרישות לביצוע לאחר הפעולה

- 1 החזר את מסגרת הצג למקומה. ראה "החזרת מסגרת הצג למקומה" בעמוד 61.
- 2 החזר את מכלול הצג למקומו. ראה "החזרת מכלול הצג למקומו" בעמוד 57.
- 3 החזר את הכיסוי התחתון למקומו. ראה "החזרת המכסה התחתון למקומו" בעמוד 30.
- 4 החזר את המקלדת למקומה. ראה "החזרת המקלדת למקומה" בעמוד 26.
- 5 השהחזר את כרטיס האלחוט למקומו. ראה "השבת הכרטיס האלחוטי למקומו" בעמוד 22.
- 6 החזר את הכונן הקשיח למקומו. ראה "החזרת הכונן הקשיח למקומו" בעמוד 20.
- 7 התקן מחדש את הסוללה. ראה "החלפת הסוללה" בעמוד 15.
- 8 החזר את מכסה הבסיס למקומו. ראה "החזרת מכסה הבסיס למקומו" בעמוד 13.

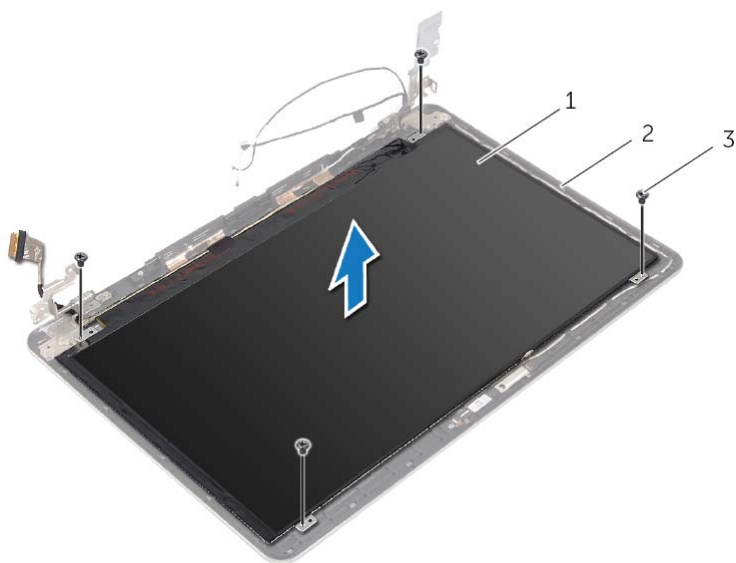
3 קלף את הסרט ונתק את כבל הצג מלוח הצג.



1	לוח הצג
2	כבל צג
3	סרט הדבקה

הליך

- 1 הסר את הברגים שמהדקים את לוח הצג לכיסוי האחורי של הצג.
- 2 הרם את לוח הצג, הרחק אותו מהכיסוי האחורי של הצג והנח אותו על משטח נקי כשחלקו הקדמי פונה כלפי מטה.



1	לוח הצג	2	הכיסוי האחורי של הצג
3	ברגים (4)		



אזהרה: לפני תחילת העבודה על חלקיו הפנימיים של המחשב, קרא את מידע הבטיחות שצורף למחשב ופעל על פי השלבים המפורטים בסעיף "לפני עבודה בתוך גוף המחשב" בעמוד 9. לאחר העבודה על חלקיו הפנימיים של המחשב, בצע את ההוראות בסעיף "לאחר העבודה על חלקיו הפנימיים של המחשב" בעמוד 11. לקבלת מידע נוסף על נוהלי בטיחות מומלצים, עיין בדף הבית של התאימות לתקינה בכתובת [dell.com/regulatory_compliance](https://www.dell.com/regulatory_compliance).

הערה: ההוראות שמוצגות להלן חלות רק על מחשבים ללא מסך מגע.



דרישות מוקדמות

- 1 הסר את מכסה הבסיס. ראה "הסרת מכסה הבסיס" בעמוד 12.
- 2 הוצא את הסוללה. ראה "הוצאת הסוללה" בעמוד 14.
- 3 הסר את הזיכרון. ראה "הסרת מודולי הזיכרון" בעמוד 16.
- 4 הסר את כרטיס האלחוט. ראה "הסרת הכרטיס האלחוט" בעמוד 21.
- 5 הסר את המקלדת. ראה "הסרת המקלדת" בעמוד 23.
- 6 הסר את הכיסוי התחתון. ראה "הסרת המכסה התחתון" בעמוד 27.
- 7 הסר את מכלול הצג. ראה "הסרת מכלול הצג" בעמוד 53.
- 8 הסר את מסגרת הצג. ראה "הסרת מסגרת הצג" בעמוד 58.

החזרת מודול המצלמה למקומו



אזהרה: לפני תחילת העבודה על חלקיו הפנימיים של המחשב, קרא את מידע הבטיחות שצורף למחשב ופעל על פי השלבים המפורטים בסעיף "לפני עבודה בתוך גוף המחשב" בעמוד 9. לאחר העבודה על חלקיו הפנימיים של המחשב, בצע את ההוראות בסעיף "לאחר העבודה על חלקיו הפנימיים של המחשב" בעמוד 11. לקבלת מידע נוסף על נוהלי בטיחות מומלצים, עיין בדף הבית של התאימות לתקינה בכתובת dell.com/regulatory_compliance.

הליך

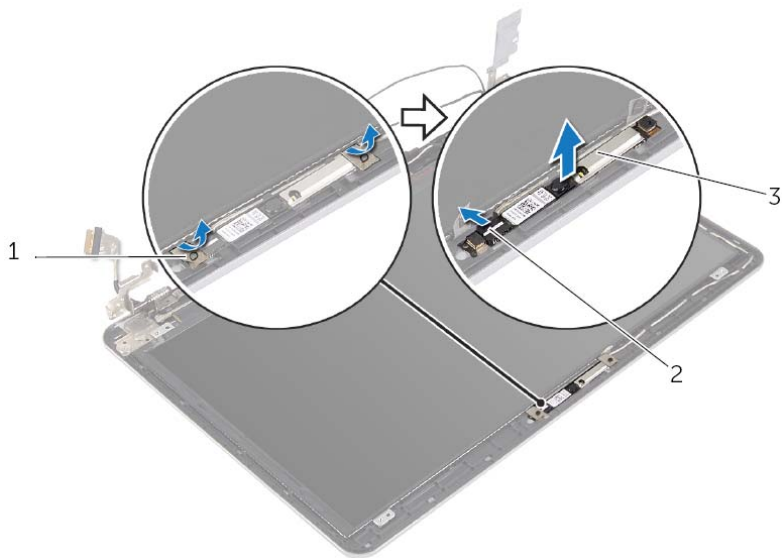
- 1 חבר את כבל המצלמה למודול המצלמה.
- 2 השתמש בבליטות היישור שבלוח הצג כדי להציב את מודול המצלמה על לוח הצג.
- 3 הצמד את סרטי ההדבקה שמהדקים את מודול המצלמה ללוח הצג.

דרישות לביצוע לאחר הפעולה

- 1 החזר את מסגרת הצג למקומה. ראה "החזרת מסגרת הצג למקומה" בעמוד 61.
- 2 החזר את מכלול הצג למקומו. ראה "החזרת מכלול הצג למקומו" בעמוד 57.
- 3 החזר את הכיסוי התחתון למקומו. ראה "החזרת המכסה התחתון למקומו" בעמוד 30.
- 4 החזר את המקלדת למקומה. ראה "החזרת המקלדת למקומה" בעמוד 26.
- 5 ההחזר את כרטיס האלחוט למקומו. ראה "השבת הכרטיס האלחוטי למקומו" בעמוד 22.
- 6 החזר את הכונן הקשיח למקומו. ראה "החזרת הכונן הקשיח למקומו" בעמוד 20.
- 7 התקן מחדש את הסוללה. ראה "החלפת הסוללה" בעמוד 15.
- 8 החזר את מכסה הבסיס למקומו. ראה "החזרת מכסה הבסיס למקומו" בעמוד 13.

הליך

- 1 הסר את סרטי ההדבקה שמהדקים את מודול המצלמה ללוח הצג.
- 2 נתק את כבל המצלמה ממודול המצלמה.
- 3 הרם את מודול המצלמה והוצא אותו מלוח הצג.



1	סרטים (2)	2	כבל המצלמה
3	מודול מצלמה		



אזהרה: לפני תחילת העבודה על חלקיו הפנימיים של המחשב, קרא את מידע הבטיחות שצורף למחשב ופעל על פי השלבים המפורטים בסעיף "לפני עבודה בתוך גוף המחשב" בעמוד 9. לאחר העבודה על חלקיו הפנימיים של המחשב, בצע את ההוראות בסעיף "לאחר העבודה על חלקיו הפנימיים של המחשב" בעמוד 11. לקבלת מידע נוסף על נוהלי בטיחות מומלצים, עיין בדף הבית של התאימות לתקינה בכתובת [dell.com/regulatory_compliance](https://www.dell.com/regulatory_compliance).

דרישות מוקדמות

- 1 הסר את מכסה הבסיס. ראה "הסרת מכסה הבסיס" בעמוד 12.
- 2 הוצא את הסוללה. ראה "הוצאת הסוללה" בעמוד 14.
- 3 הסר את הזיכרון. ראה "הסרת מודולי הזיכרון" בעמוד 16.
- 4 הסר את כרטיס האלחוט. ראה "הסרת הכרטיס האלחוט" בעמוד 21.
- 5 הסר את המקלדת. ראה "הסרת המקלדת" בעמוד 23.
- 6 הסר את הכיסוי התחתון. ראה "הסרת המכסה התחתון" בעמוד 27.
- 7 הסר את מכלול הצג. ראה "הסרת מכלול הצג" בעמוד 53.
- 8 הסר את מסגרת הצג. ראה "הסרת מסגרת הצג" בעמוד 58.

החזרת מסגרת הצג למקומה



אזהרה: לפני תחילת העבודה על חלקיו הפנימיים של המחשב, קרא את מידע הבטיחות שצורף למחשב ופעל על פי השלבים המפורטים בסעיף "לפני עבודה בתוך גוף המחשב" בעמוד 9. לאחר העבודה על חלקיו הפנימיים של המחשב, בצע את ההוראות בסעיף "לאחר העבודה על חלקיו הפנימיים של המחשב" בעמוד 11. לקבלת מידע נוסף על נוהלי בטיחות מומלצים, עיין בדף הבית של התאימות לתקינה בכתובת dell.com/regulatory_compliance.

הערה: ההוראות שמוצגות להלן חלות רק על מחשבים ללא מסך מגע.



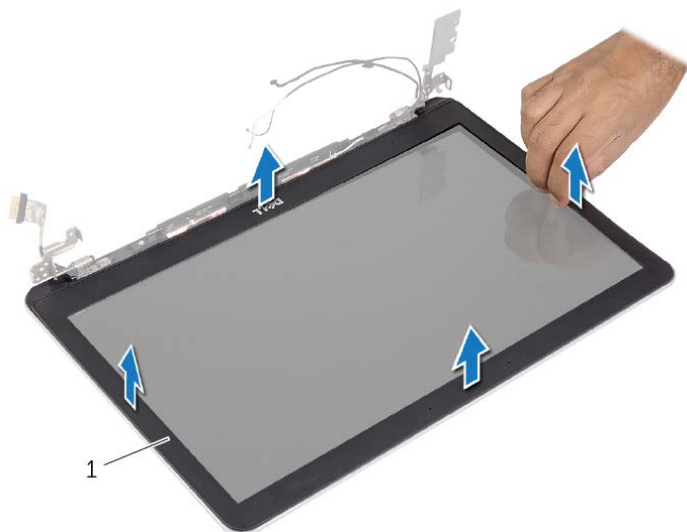
הליך

- 1 יישר את מסגרת הצג כנגד הכיסוי האחורי של הצג והכנס בזהירות את מסגרת הצג למקומה, עד להישמע נקישה.
- 2 לחץ על החלק התחתון של כיסוי ציר הצג והכנס אותו למקומו עד להישמע נקישה.

דרישות לביצוע לאחר הפעולה

- 1 החזר את מכלול הצג למקומו. ראה "החזרת מכלול הצג למקומו" בעמוד 57.
- 2 החזר את הכיסוי התחתון למקומו. ראה "החזרת המכסה התחתון למקומו" בעמוד 30.
- 3 החזר את המקלדת למקומה. ראה "החזרת המקלדת למקומה" בעמוד 26.
- 4 ההחזר את כרטיס האלחוט למקומו. ראה "השבת הכרטיס האלחוטי למקומו" בעמוד 22.
- 5 החזר את הכונן הקשיח למקומו. ראה "החזרת הכונן הקשיח למקומו" בעמוד 20.
- 6 התקן מחדש את הסוללה. ראה "החלפת הסוללה" בעמוד 15.
- 7 החזר את מכסה הבסיס למקומו. ראה "החזרת מכסה הבסיס למקומו" בעמוד 13.

- 2 בעזרת קצות האצבעות, שחרר בזהירות את השוליים הפנימיים של מסגרת הצג.
- 3 הסר את מסגרת הצג מהכיסוי האחורי של הצג.



1 מסגרת הצג

1 לחץ על החלק התחתון של כיסוי ציר התצוגה והסר אותו ממכלול הצג.



2 כיסוי ציר הצג

1 מכלול הצג



אזהרה: לפני תחילת העבודה על חלקיו הפנימיים של המחשב, קרא את מידע הבטיחות שצורף למחשב ופעל על פי השלבים המפורטים בסעיף "לפני עבודה בתוך גוף המחשב" בעמוד 9. לאחר העבודה על חלקיו הפנימיים של המחשב, בצע את ההוראות בסעיף "לאחר העבודה על חלקיו הפנימיים של המחשב" בעמוד 11. לקבלת מידע נוסף על נוהלי בטיחות מומלצים, עיין בדף הבית של התאימות לתקינה בכתובת [dell.com/regulatory_compliance](https://www.dell.com/regulatory_compliance).

הערה: ההוראות שמוצגות להלן חלות רק על מחשבים ללא מסך מגע.



דרישות מוקדמות

- 1 הסר את מכסה הבסיס. ראה "הסרת מכסה הבסיס" בעמוד 12.
- 2 הוצא את הסוללה. ראה "הוצאת הסוללה" בעמוד 14.
- 3 הסר את הזיכרון. ראה "הסרת מודולי הזיכרון" בעמוד 16.
- 4 הסר את כרטיס האלחוט. ראה "הסרת הכרטיס האלחוט" בעמוד 21.
- 5 הסר את המקלדת. ראה "הסרת המקלדת" בעמוד 23.
- 6 הסר את הכיסוי התחתון. ראה "הסרת המכסה התחתון" בעמוד 27.
- 7 הסר את מכלול הצג. ראה "הסרת מכלול הצג" בעמוד 53.

החזרת מכלול הצג למקומו



אזהרה: לפני תחילת העבודה על חלקיו הפנימיים של המחשב, קרא את מידע הבטיחות שצורף למחשב ופעל על פי השלבים המפורטים בסעיף "לפני עבודה בתוך גוף המחשב" בעמוד 9. לאחר העבודה על חלקיו הפנימיים של המחשב, בצע את ההוראות בסעיף "לאחר העבודה על חלקיו הפנימיים של המחשב" בעמוד 11. לקבלת מידע נוסף על נוהלי בטיחות מומלצים, עיין בדף הבית של התאימות לתקינה בכתובת dell.com/regulatory_compliance.

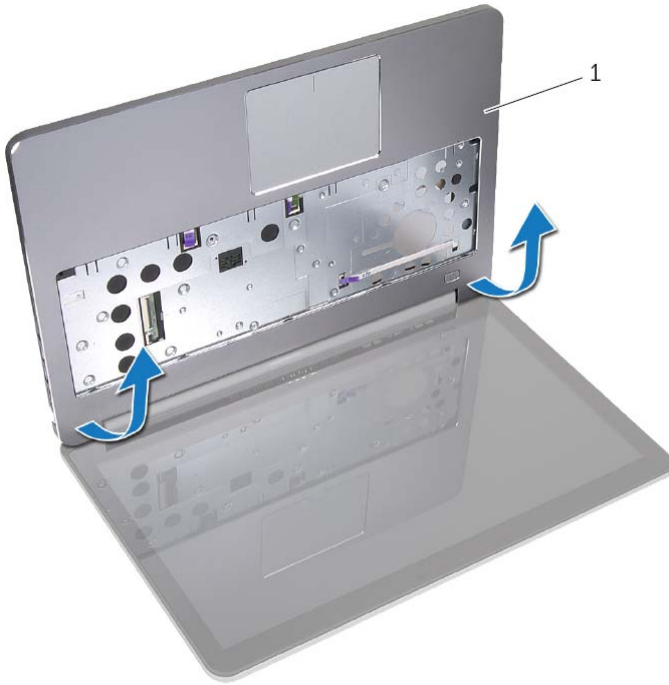
הליך

- 1 הנח את מכלול משענת כף היד על מכלול הצג.
- 2 יישר את חורי הברגים שבמכלול משענת כף היד עם חורי הברגים שבצירי הצג, וסגור את מכלול משענת כף היד על-ידי לחיצה על צירי הצג כלפי מטה.
- 3 הברג את הברגים שמהדקים את צירי התצוגה אל מכלול משענת כף היד חזרה למקומם.
- 4 נתב את כבל המצלמה דרך מכווני הניתוב במכלול משענת כף היד.
- 5 הצמד את סרט ההדבקה לכבל המצלמה.
- 6 חבר את כבל המצלמה ללוח המערכת.
- 7 החלק את כבל הצג ללוח המערכת ולחץ על תפס המחבר כדי להדק את הכבל במקומו.
- 8 הצמד את סרט ההדבקה כדי להדק את כבל הצג.

דרישות לביצוע לאחר הפעולה

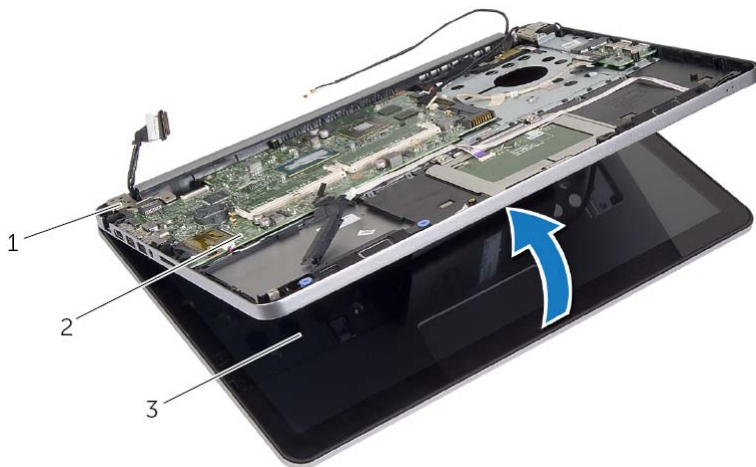
- 1 החזר את הכיסוי התחתון למקומו. ראה "החזרת המכסה התחתון למקומו" בעמוד 30.
- 2 החזר את המקלדת למקומה. ראה "החזרת המקלדת למקומה" בעמוד 26.
- 3 השהחזר את כרטיס האלחוט למקומו. ראה "השבת הכרטיס האלחוטי למקומו" בעמוד 22.
- 4 החזר את הכונן הקשיח למקומו. ראה "החזרת הכונן הקשיח למקומו" בעמוד 20.
- 5 התקן מחדש את הסוללה. ראה "החלפת הסוללה" בעמוד 15.
- 6 החזר את מכסה הבסיס למקומו. ראה "החזרת מכסה הבסיס למקומו" בעמוד 13.

7 הרם והוצא את מכלול משענת כף היד ממכלול הצג.



1 מכלול משענת כף היד

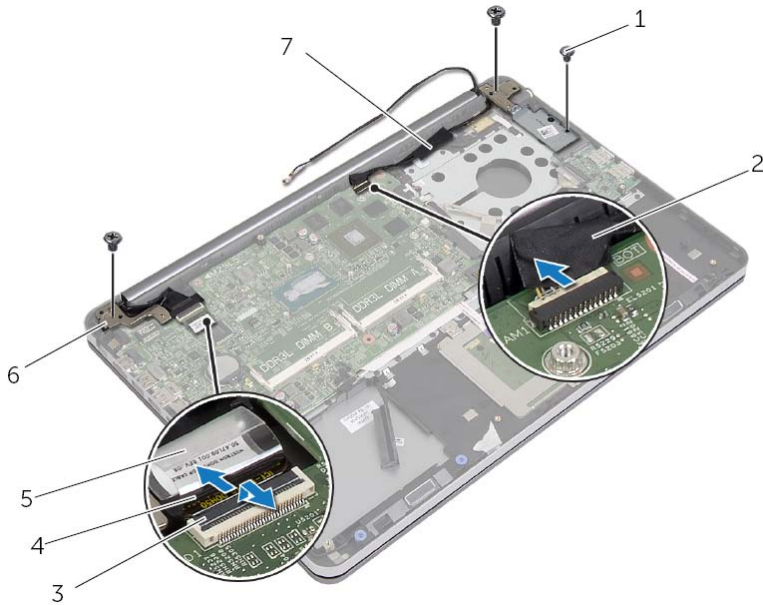
6 פתח את מכלול משענת כף היד לזווית של 90 מעלות, כדי לשחרר את צירי הצג ממכלול משענת כף היד.



1	צירי הצג	2	מכלול משענת כף היד
3	מכלול הצג		

הליך

- 1 קלף את סרט ההדבקה, הרם את התפס ונתק את כבל הצג מלוח המערכת.
- 2 נתק את כבל המצלמה מלוח המערכת.
- 3 קלף את סרט ההדבקה מכבל המצלמה.
- 4 רשום את ניתוב כבל המצלמה והסר את הכבל ממכווני הניתוב שעל מכלול משענת כף היד.
- 5 הסר את הברגים שמהדקים את צירי התצוגה אל מכלול משענת כף היד.



1	ברגים (3)	2	סרט הדבקה
3	תפס	4	כבל צג
5	סרט הדבקה	6	צירי צג (2)
7	כבל המצלמה		



אזהרה: לפני תחילת העבודה על חלקיו הפנימיים של המחשב, קרא את מידע הבטיחות שצורף למחשב ופעל על פי השלבים המפורטים בסעיף "לפני עבודה בתוך גוף המחשב" בעמוד 9. לאחר העבודה על חלקיו הפנימיים של המחשב, בצע את ההוראות בסעיף "לאחר העבודה על חלקיו הפנימיים של המחשב" בעמוד 11. לקבלת מידע נוסף על נוהלי בטיחות מומלצים, עיין בדף הבית של התאימות לתקינה בכתובת dell.com/regulatory_compliance.

דרישות מוקדמות

- 1 הסר את מכסה הבסיס. ראה "הסרת מכסה הבסיס" בעמוד 12.
- 2 הוצא את הסוללה. ראה "הוצאת הסוללה" בעמוד 14.
- 3 הסר את הזיכרון. ראה "הסרת מודולי הזיכרון" בעמוד 16.
- 4 הסר את כרטיס האלחוט. ראה "הסרת הכרטיס האלחוט" בעמוד 21.
- 5 הסר את המקלדת. ראה "הסרת המקלדת" בעמוד 23.
- 6 הסר את הכיסוי התחתון. ראה "הסרת המכסה התחתון" בעמוד 27.

הזנת תג השירות ב-BIOS

- 1 הפעל את המחשב.
- 2 כאשר מופיע סמל Dell, הקש על <F2> כדי להיכנס לתוכנית הגדרת המערכת.
- 3 נווט לכרטיסייה **Main** (ראשי) והקלד את תג השירות בשדה **Service Tag** (תג שירות).

החזרת לוח המערכת למקומו



אזהרה: לפני תחילת העבודה על חלקיו הפנימיים של המחשב, קרא את מידע הבטיחות שצורף למחשב ופעל על פי השלבים המפורטים בסעיף "לפני עבודה בתוך גוף המחשב" בעמוד 9. לאחר העבודה על חלקיו הפנימיים של המחשב, בצע את ההוראות בסעיף "לאחר העבודה על חלקיו הפנימיים של המחשב" בעמוד 11. לקבלת מידע נוסף על נוהלי בטיחות מומלצים, עיין בדף הבית של התאימות לתקינה בכתובת [dell.com/regulatory_compliance](https://www.dell.com/regulatory_compliance).

הליך



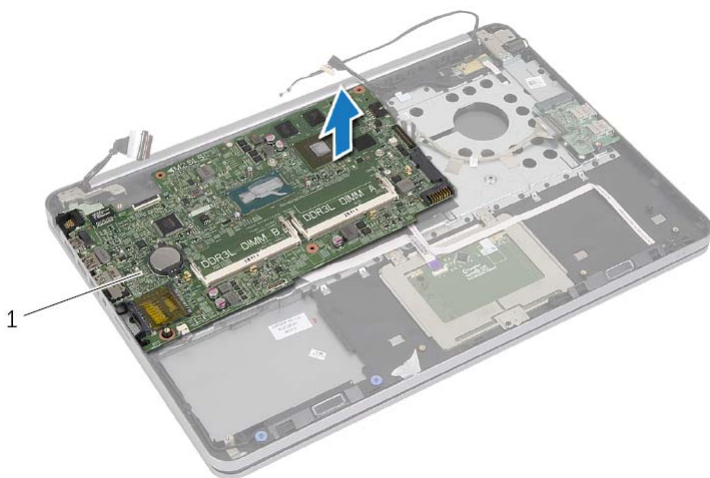
התראה: ודא שלא מונחים כבלים מתחת ללוח המערכת.

- 1 החלק את יציאת הדיבורית לתוך החריץ שבמכלול משענת כף היד ויישר את חורי הברגים שבלוח המערכת עם חורי הברגים שבמכלול משענת כף היד.
- 2 לחץ כלפי מטה על ציר הצג כדי להכניסו למקומו.
- 3 הברג חזרה את הבורג שמהדק את ציר הצג למכלול משענת כף היד.
- 4 הברג חזרה את הבורג שמהדק את לוח המערכת למכלול משענת כף היד.
- 5 החלק את כבל הצג וכבל לוח ה-USB לתוך לוח המערכת ולחץ על תפסי המחברים כדי להדק את הכבלים.
- 6 הצמד את סרטי ההדבקה לכבל הצג ולכבל לוח ה-USB.
- 7 חבר את כבל יציאת מתאם החשמל, כבל הרמקול, כבל המצלמה וכבל הכונן הקשיח ללוח המערכת.
- 8 הפוך את המחשב ופתח את הצג עד הסוף.
- 9 החלק את כבל משטח המגע וכבל נורית המצב לתוך לוח המערכת ולחץ על תפסי המחברים כדי להדק את הכבלים.

דרישות לביצוע לאחר הפעולה

- 1 התקן חזרה את מכלול מפזר החום ראה "החזרת מכלול מפזר החום למקומו" בעמוד 38.
- 2 התקן חזרה את סוללת המטבע. ראה "החזרת סוללת המטבע למקומה" בעמוד 32.
- 3 החזר את הכיסוי התחתון למקומו. ראה "החזרת המכסה התחתון למקומו" בעמוד 30.
- 4 החזר את המקלדת למקומה. ראה "החזרת המקלדת למקומה" בעמוד 26.
- 5 ההחזר את כרטיס האלחוט למקומו. ראה "השבת הכרטיס האלחוט למקומו" בעמוד 22.
- 6 החזר את הזיכרון למקומו. ראה "החזרת מודולי הזיכרון למקומם" בעמוד 17.
- 7 התקן מחדש את הסוללה. ראה "החלפת הסוללה" בעמוד 15.
- 8 החזר את מכסה הבסיס למקומו. ראה "החזרת מכסה הבסיס למקומו" בעמוד 13.

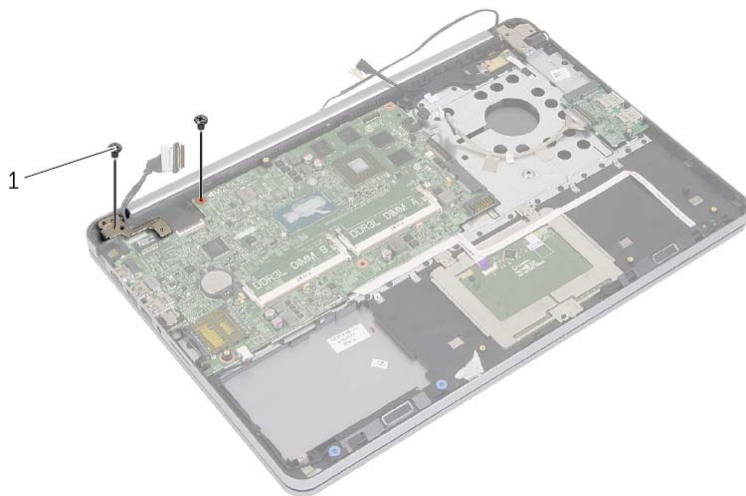
- 9 הרם את לוח המערכת בזווית ושחרר את יציאת הדיבורית מהחריץ שמכלול משענת כף היד.
- 10 הרם והוצא את לוח המערכת ממכלול משענת כף היד.



1 לוח מערכת

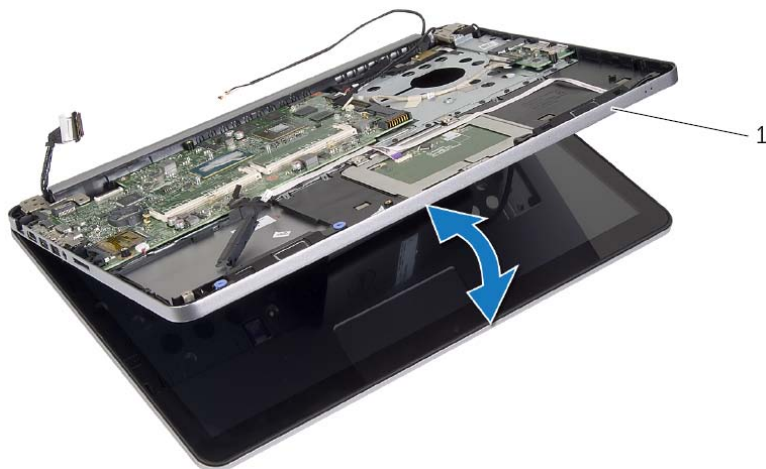
6 הסר את הבורג שמהדק את לוח המערכת למכלול משענת כף היד.

7 הסר את הבורג שמהדק את ציר הצג למכלול משענת כף היד.



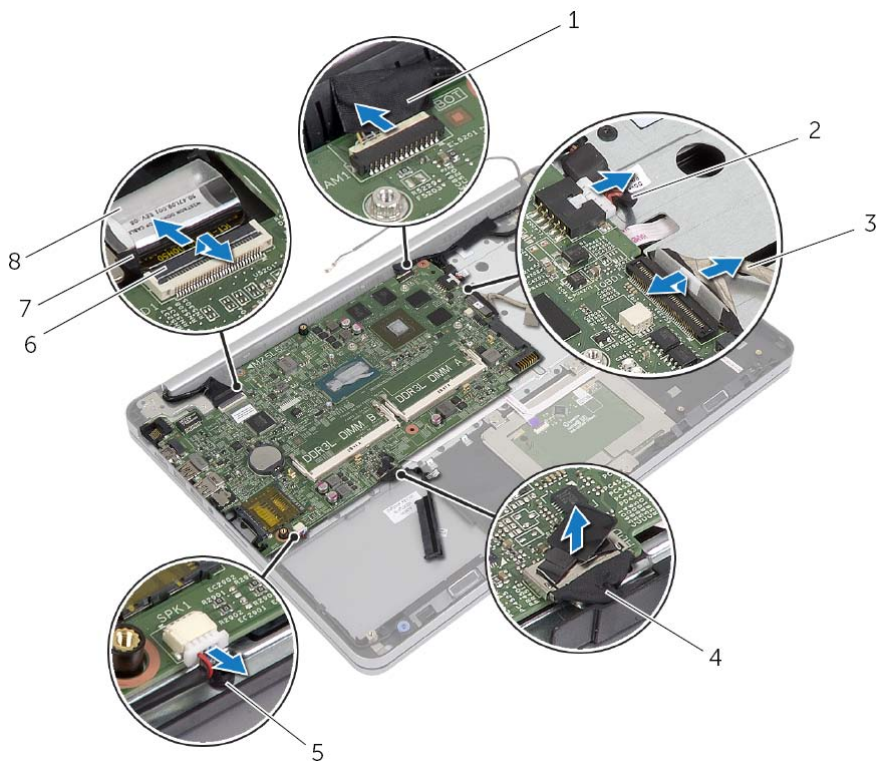
1 ברגים (2)

8 פתח את מכלול משענת כף היד במידה המרבית האפשרית, כדי לשחרר את ציר הצג ממכלול משענת כף היד.



1 מכלול משענת כף היד

- 3 סגור את הצג והפוך את המחשב.
- 4 נתק את כבל יציאת מתאם החשמל, כבל הרמקול, כבל המצלמה וכבל הכונן הקשיח מלוח המערכת.
- 5 קלף את סרטי ההדבקה והרם את תפסי המחברים שמהדקים את כבל הצג וכבל לוח ה-USB ללוח המערכת.



1	כבל המצלמה	2	כבל יציאת מתאם חשמל
3	כבל לוח ה-USB	4	כבל הכונן הקשיח
5	כבל רמקולים	6	תפס המחבר
7	כבל צג	8	סרט הדבקה

הערה: החזרת לוח המערכת למקומו תבטל את השינויים שביצעת ב-BIOS באמצעות תוכנית הגדרת המערכת. הזן את תג השירות של המחשב ב-BIOS ובצע שוב את השינויים הדרושים לאחר שתחזיר את לוח המערכת למקומו. לקבלת מידע נוסף על הזנת תג השירות ב-BIOS, ראה "החזרת לוח המערכת למקומו" בעמוד 51.

הערה: לפני ניתוק הכבלים מלוח המערכת, שים לב למיקומם של המחברים, כדי שתוכל לחבר אותם מחדש בצורה הנכונה לאחר שתחזיר את לוח המערכת למקומו.

- 1 הפוך את המחשב ופתח את הצג עד הסוף.
- 2 הרום את תפסי המחבר ונתק את כבל משטח המגע, כבל נורית המגע וכבל לחצן ההפעלה מלוח המערכת.



1	כבל לחצן הפעלה	2	תפסי מחבר (3)
3	כבל משטח מגע	4	כבל נורית מצב



אזהרה: לפני תחילת העבודה על חלקיו הפנימיים של המחשב, קרא את מידע הבטיחות שצורף למחשב ופעל על פי השלבים המפורטים בסעיף "לפני עבודה בתוך גוף המחשב" בעמוד 9. לאחר העבודה על חלקיו הפנימיים של המחשב, בצע את ההוראות בסעיף "לאחר העבודה על חלקיו הפנימיים של המחשב" בעמוד 11. לקבלת מידע נוסף על נוהלי בטיחות מומלצים, עיין בדף הבית של התאימות לתקינה בכתובת dell.com/regulatory_compliance.

דרישות מוקדמות

- 1 הסר את מכסה הבסיס. ראה "הסרת מכסה הבסיס" בעמוד 12.
- 2 הוצא את הסוללה. ראה "הוצאת הסוללה" בעמוד 14.
- 3 הסר את הזיכרון. ראה "הסרת מודולי הזיכרון" בעמוד 16.
- 4 הסר את כרטיס האלחוט. ראה "הסרת הכרטיס האלחוט" בעמוד 21.
- 5 הסר את המקלדת. ראה "הסרת המקלדת" בעמוד 23.
- 6 הסר את הכיסוי התחתון. ראה "הסרת המכסה התחתון" בעמוד 27.
- 7 הסר את סוללת המטבע. ראה "הסרת סוללת המטבע" בעמוד 31.
- 8 הסר את מכלול מפזר החום ראה "הסרה של מכלול מפזר החום" בעמוד 36.

החזרת יציאת מתאם החשמל למקומה

⚠ אזהרה: לפני תחילת העבודה על חלקיו הפנימיים של המחשב, קרא את מידע הבטיחות שצורף למחשב ופעל על פי השלבים המפורטים בסעיף "לפני עבודה בתוך גוף המחשב" בעמוד 9. לאחר העבודה על חלקיו הפנימיים של המחשב, בצע את ההוראות בסעיף "לאחר העבודה על חלקיו הפנימיים של המחשב" בעמוד 11. לקבלת מידע נוסף על נוהלי בטיחות מומלצים, עיין בדף הבית של התאימות לתקינה בכתובת [dell.com/regulatory_compliance](https://www.dell.com/regulatory_compliance).

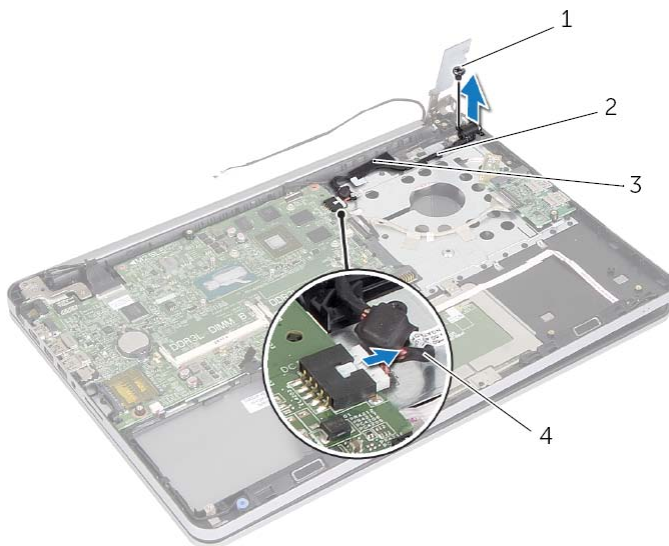
הליך

- 1 יישר את חור ההברגה שביציאת מתאם החשמל עם חור ההברגה שבמכלול משענת כף היד.
- 2 החזר למקומו את הבורג המהדק את יציאת מתאם החשמל אל מכלול משענת כף היד.
- 3 נתב את כבל יציאת מתאם החשמל דרך מכווני הניתוב במכלול משענת כף היד.
- 4 הצמד את סרט ההדבקה לכבל יציאת מתאם החשמל.
- 5 חבר את כבל היציאה של מתאם החשמל ללוח המערכת.
- 6 יישר את חור ההברגה שבלוח לחצן ההפעלה עם חור ההברגה שבמכלול משענת כף היד.
- 7 הברג בחזרה את הבורג שמהדק את לוח לחצן ההפעלה למכלול משענת כף היד.
- 8 לחץ כלפי מטה על ציר הצג כדי להכניסו למקומו.
- 9 הברג חזרה את הברגים שמהדקים את ציר הצג אל מכלול משענת כף היד.

דרישות לביצוע לאחר הפעולה

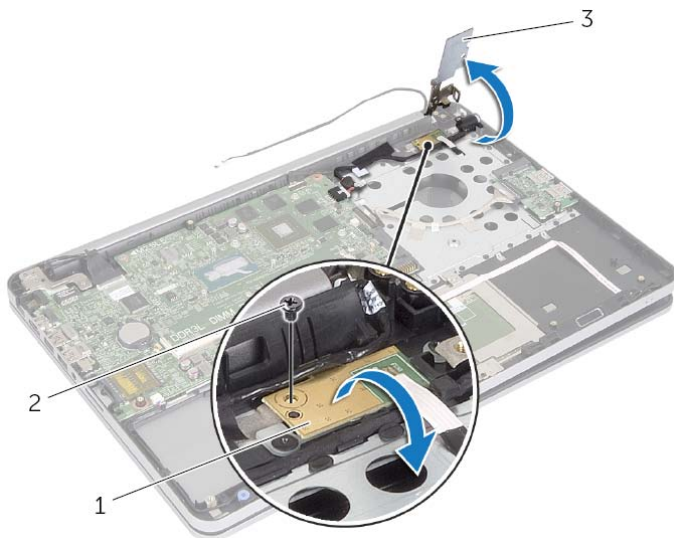
- 1 התקן חזרה את מכלול מפזר החום ראה "החזרת מכלול מפזר החום למקומו" בעמוד 38.
- 2 החזר את הכיסוי התחתון למקומו. ראה "החזרת המכסה התחתון למקומו" בעמוד 30.
- 3 החזר את המקלדת למקומה. ראה "החזרת המקלדת למקומה" בעמוד 26.
- 4 ההחזר את כרטיס האלחוט למקומו. ראה "השבת הכרטיס האלחוט למקומו" בעמוד 22.
- 5 החזר את הכונן הקשיח למקומו. ראה "החזרת הכונן הקשיח למקומו" בעמוד 20.
- 6 התקן מחדש את הסוללה. ראה "החלפת הסוללה" בעמוד 15.
- 7 החזר את מכסה הבסיס למקומו. ראה "החזרת מכסה הבסיס למקומו" בעמוד 13.

- 5 רשום את ניתוב כבל יציאת מתאם החשמל והוצא את הכבל ממכווני הניתוב.
- 6 הסר את הבורג המהדק את יציאת מתאם החשמל אל מכלול משענת כף היד.
- 7 קלף את סרט ההדבקה שמהדק את כבל יציאת מתאם החשמל אל מכלול משענת כף היד.
- 8 נתק את כבל היציאה של מתאם החשמל מלוח המערכת.
- 9 הרם את יציאת מתאם החשמל והוצא אותה ממכלול משענת כף היד.



1	בורג	2	ניתוב כבל יציאת מתאם חשמל
3	סרט הדבקה	4	כבל יציאת מתאם חשמל

- 3 הסר את הבורג שמצמיד את לוח לחצן ההפעלה למכלול משענת כף היד.
- 4 הסר את לוח לחצן ההפעלה מניתוב כבל יציאת מתאם החשמל.

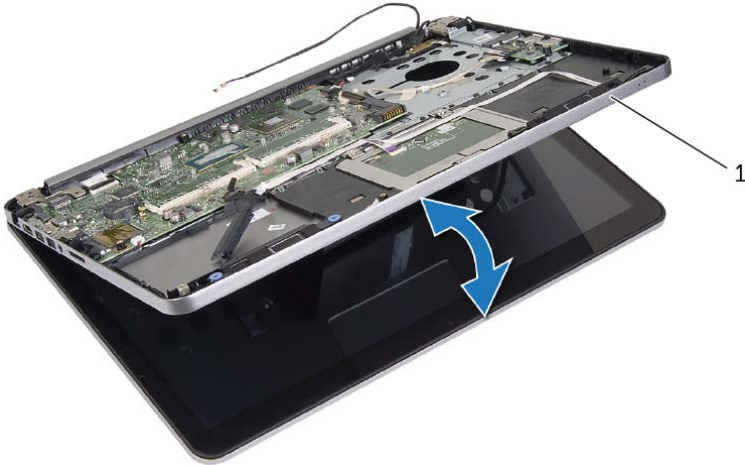


1	לוח לחצן הפעלה	2	בורג
3	ציר הצג		



התראה: נקוט משנה זהירות במהלך הטיפול במכלול משענת כף היד. אי ביצוע הוראה זו עלול לגרום לשריטות בלוח הצג.

2 פתח את מכלול משענת כף היד במידה המרבית האפשרית כדי לשחרר את ציר הצג ממכלול משענת כף היד, וסגור את מכלול משענת כף היד.



1 מכלול משענת כף היד

הסרה של יציאת מחבר מתאם החשמל



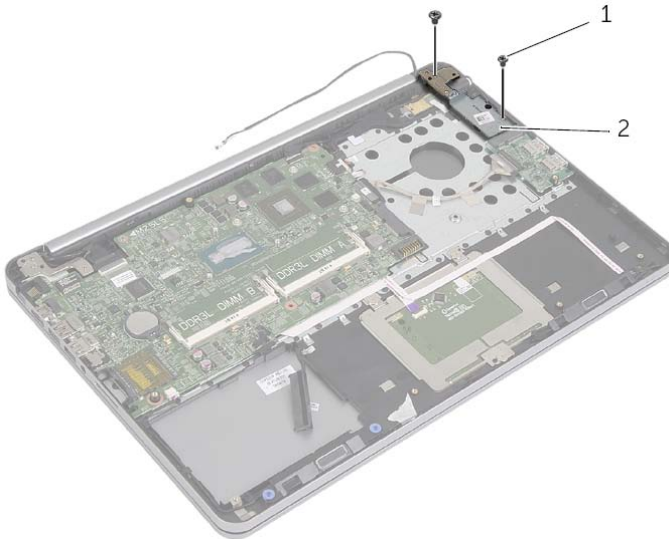
אזהרה: לפני תחילת העבודה על חלקיו הפנימיים של המחשב, קרא את מידע הבטיחות שצורף למחשב ופעל על פי השלבים המפורטים בסעיף "לפני עבודה בתוך גוף המחשב" בעמוד 9. לאחר העבודה על חלקיו הפנימיים של המחשב, בצע את ההוראות בסעיף "לאחר העבודה על חלקיו הפנימיים של המחשב" בעמוד 11. לקבלת מידע נוסף על נוהלי בטיחות מומלצים, עיין בדף הבית של התאימות לתקינה בכתובת dell.com/regulatory_compliance.

דרישות מוקדמות

- 1 הסר את מכסה הבסיס. ראה "הסרת מכסה הבסיס" בעמוד 12.
- 2 הוצא את הסוללה. ראה "הוצאת הסוללה" בעמוד 14.
- 3 הסר את הכונן הקשיח. ראה "הסרת הכונן הקשיח" בעמוד 18.
- 4 הסר את כרטיס האלחוט. ראה "הסרת הכרטיס האלחוט" בעמוד 21.
- 5 הסר את המקלדת. ראה "הסרת המקלדת" בעמוד 23.
- 6 הסר את הכיסוי התחתון. ראה "הסרת המכסה התחתון" בעמוד 27.
- 7 הסר את מכלול מפזר החום ראה "הסרה של מכלול מפזר החום" בעמוד 36.

הליך

- 1 הסר את הברגים שמהדקים את ציר הצג אל מכלול משענת כף היד.



2 ציר הצג

1 (ברגים 2)



אזהרה: לפני תחילת העבודה על חלקיו הפנימיים של המחשב, קרא את מידע הבטיחות שצורף למחשב ופעל על פי השלבים המפורטים בסעיף "לפני עבודה בתוך גוף המחשב" בעמוד 9. לאחר העבודה על חלקיו הפנימיים של המחשב, בצע את ההוראות בסעיף "לאחר העבודה על חלקיו הפנימיים של המחשב" בעמוד 11. לקבלת מידע נוסף על נוהלי בטיחות מומלצים, עיין בדף הבית של התאימות לתקינה בכתובת [dell.com/regulatory_compliance](https://www.dell.com/regulatory_compliance).

הליך

- 1 השתמש בבליטות היישור כדי למקם את לוח ה-USB במכלול משענת כף היד.
- 2 החלק את כבל לוח ה-USB לתוך מחבר לוח ה-USB ולחץ על תפס המחבר כדי להדק את הכבל.
- 3 הצמד את סרט ההדבקה שמהדק את כבל לוח ה-USB ללוח ה-USB.

דרישות לביצוע לאחר הפעולה

- 1 החזר את הכיסוי התחתון למקומו. ראה "החזרת המכסה התחתון למקומו" בעמוד 30.
- 2 החזר את המקלדת למקומה. ראה "החזרת המקלדת למקומה" בעמוד 26.
- 3 ההחזר את כרטיס האלחוט למקומו. ראה "השבת הכרטיס האלחוט למקומו" בעמוד 22.
- 4 החזר את הכונן הקשיח למקומו. ראה "החזרת הכונן הקשיח למקומו" בעמוד 20.
- 5 התקן מחדש את הסוללה. ראה "החלפת הסוללה" בעמוד 15.
- 6 החזר את מכסה הבסיס למקומו. ראה "החזרת מכסה הבסיס למקומו" בעמוד 13.



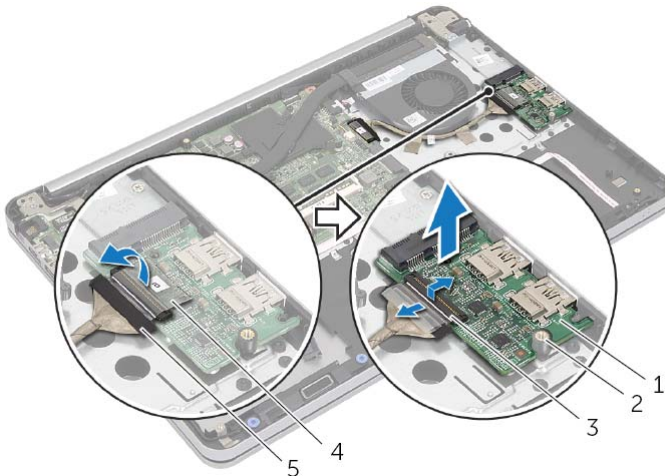
אזהרה: לפני תחילת העבודה על חלקיו הפנימיים של המחשב, קרא את מידע הבטיחות שצורף למחשב ופעל על פי השלבים המפורטים בסעיף "לפני עבודה בתוך גוף המחשב" בעמוד 9. לאחר העבודה על חלקיו הפנימיים של המחשב, בצע את ההוראות בסעיף "לאחר העבודה על חלקיו הפנימיים של המחשב" בעמוד 11. לקבלת מידע נוסף על נוהלי בטיחות מומלצים, עיין בדף הבית של התאימות לתקינה בכתובת [dell.com/regulatory_compliance](https://www.dell.com/regulatory_compliance).

דרישות מוקדמות

- 1 הסר את מכסה הבסיס. ראה "הסרת מכסה הבסיס" בעמוד 12.
- 2 הוצא את הסוללה. ראה "הוצאת הסוללה" בעמוד 14.
- 3 הסר את הכונן הקשיח. ראה "הסרת הכונן הקשיח" בעמוד 18.
- 4 הסר את כרטיס האלחוט. ראה "הסרת הכרטיס האלחוט" בעמוד 21.
- 5 הסר את המקלדת. ראה "הסרת המקלדת" בעמוד 23.
- 6 הסר את הכיסוי התחתון. ראה "הסרת המכסה התחתון" בעמוד 27.

הליך

- 1 קלף את סרט ההדבקה שמהדק את כבל לוח ה-USB ללוח ה-USB.
- 2 הרם את התפס ונתק את כבל לוח ה-USB מלוח ה-USB.
- 3 הרם את לוח ה-USB והוצא אותו ממכלול משענת כף היד.



1	לוח USB	2	מוט יישור
3	תפס המחבר	4	סרט להידוק
5	כבל לוח ה-USB		

החזרת מכלול מפזר החום למקומו



אזהרה: לפני תחילת העבודה על חלקיו הפנימיים של המחשב, קרא את מידע הבטיחות שצורף למחשב ופעל על פי השלבים המפורטים בסעיף "לפני עבודה בתוך גוף המחשב" בעמוד 9. לאחר העבודה על חלקיו הפנימיים של המחשב, בצע את ההוראות בסעיף "לאחר העבודה על חלקיו הפנימיים של המחשב" בעמוד 11. לקבלת מידע נוסף על נוהלי בטיחות מומלצים, עיין בדף הבית של התאימות לתקינה בכתובת dell.com/regulatory_compliance.

הליך



הערה: ניתן לעשות שימוש חוזר במשחה התרמית המקורית, בתנאי שלוח המערכת ומכלול גוף הקירור המקוריים מותקנים מחדש יחד. אם אתה מחליף את לוח המערכת או את מכלול גוף הקירור, השתמש ברפידה התרמית הכלולה בערכה כדי להבטיח מוליכות תרמית.

- 1 יישר את הברגים שבמכלול גוף הקירור עם חורי הברגים שבלוח המערכת.
- 2 לפי הסדר (מצוין על מכלול גוף הקירור), חזק את בורגי החיזוק שמהדקים את מכלול גוף הקירור ללוח המערכת.
- 3 חבר את כבל המאוורר ללוח המערכת.

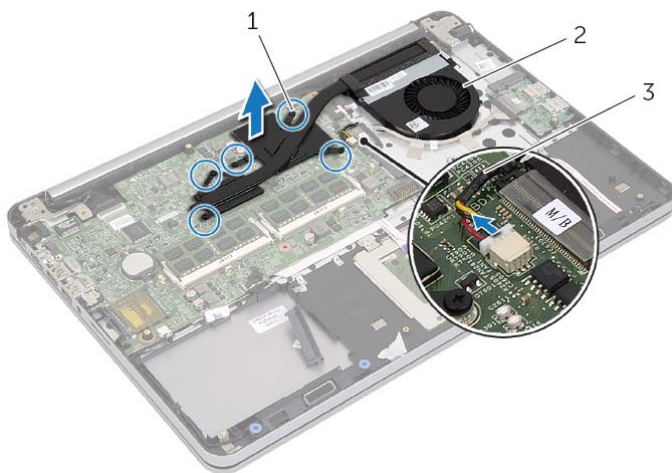
דרישות לביצוע לאחר הפעולה

- 1 החזר את הכיסוי התחתון למקומו. ראה "החזרת המכסה התחתון למקומו" בעמוד 30.
- 2 החזר את המקלדת למקומה. ראה "החזרת המקלדת למקומה" בעמוד 26.
- 3 ההחזר את כרטיס האלחוט למקומו. ראה "השבת הכרטיס האלחוטי למקומו" בעמוד 22.
- 4 החזר את הכונן הקשיח למקומו. ראה "החזרת הכונן הקשיח למקומו" בעמוד 20.
- 5 התקן מחדש את הסוללה. ראה "החלפת הסוללה" בעמוד 15.
- 6 החזר את מכסה הבסיס למקומו. ראה "החזרת מכסה הבסיס למקומו" בעמוד 13.



הערה: מספר הברגים והצורה של מכלול גוף הקירור משתנים במערכות המשוקות עם כרטיס גרפי מובנה.

- 1 נתק את כבל המאוורר מלוח המערכת.
- 2 לפי הסדר (מצוין על מכלול גוף הקירור), שחרר את בורגי החיזוק שמהדקים את מכלול גוף הקירור ללוח המערכת.
- 3 הרם והוצא את מכלול גוף הקירור ממכלול משענת כף היד.



מכלול מפזר החום	2	1	ברגים (5)
		3	כבל מאוורר



אזהרה: לפני תחילת העבודה על חלקיו הפנימיים של המחשב, קרא את מידע הבטיחות שצורף למחשב ופעל על פי השלבים המפורטים בסעיף "לפני עבודה בתוך גוף המחשב" בעמוד 9. לאחר העבודה על חלקיו הפנימיים של המחשב, בצע את ההוראות בסעיף "לאחר העבודה על חלקיו הפנימיים של המחשב" בעמוד 11. לקבלת מידע נוסף על נוהלי בטיחות מומלצים, עיין בדף הבית של התאימות לתקינה בכתובת dell.com/regulatory_compliance.

דרישות מוקדמות

- 1 הסר את מכסה הבסיס. ראה "הסרת מכסה הבסיס" בעמוד 12.
- 2 הוצא את הסוללה. ראה "הוצאת הסוללה" בעמוד 14.
- 3 הסר את הכונן הקשיח. ראה "הסרת הכונן הקשיח" בעמוד 18.
- 4 הסר את כרטיס האלחוט. ראה "הסרת הכרטיס האלחוט" בעמוד 21.
- 5 הסר את המקלדת. ראה "הסרת המקלדת" בעמוד 23.
- 6 הסר את הכיסוי התחתון. ראה "הסרת המכסה התחתון" בעמוד 27.

החזרת הרמקולים למקומם



אזהרה: לפני תחילת העבודה על חלקיו הפנימיים של המחשב, קרא את מידע הבטיחות שצורף למחשב ופעל על פי השלבים המפורטים בסעיף "לפני עבודה בתוך גוף המחשב" בעמוד 9. לאחר העבודה על חלקיו הפנימיים של המחשב, בצע את ההוראות בסעיף "לאחר העבודה על חלקיו הפנימיים של המחשב" בעמוד 11. לקבלת מידע נוסף על נוהלי בטיחות מומלצים, עיין בדף הבית של התאימות לתקינה בכתובת dell.com/regulatory_compliance.

הליך

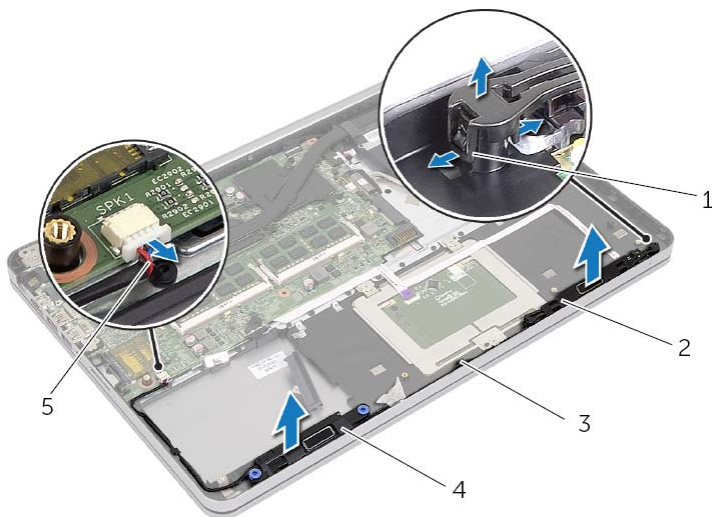
- 1 יישר את הפינים שברמקול השמאלי עם החריצים שבמכלול משענת כף היד והכנס את הרמקול השמאלי למקומו בנקישה.
- 2 נתב את כבל הרמקולים דרך מכווני הניתוב במכלול משענת כף היד.
- 3 יישר את הרמקול הימני עם בליטות היישור והכנס את הרמקול הימני למקומו בנקישה.
- 4 חבר את כבל הרמקול ללוח המערכת.

דרישות לביצוע לאחר הפעולה

- 1 החזר את הכיסוי התחתון למקומו. ראה "החזרת המכסה התחתון למקומו" בעמוד 30.
- 2 החזר את המקלדת למקומה. ראה "החזרת המקלדת למקומה" בעמוד 26.
- 3 ההחזר את כרטיס האלחוט למקומו. ראה "השבת הכרטיס האלחוטי למקומו" בעמוד 22.
- 4 החזר את הכונן הקשיח למקומו. ראה "החזרת הכונן הקשיח למקומו" בעמוד 20.
- 5 התקן מחדש את הסוללה. ראה "החלפת הסוללה" בעמוד 15.
- 6 החזר את מכסה הבסיס למקומו. ראה "החזרת מכסה הבסיס למקומו" בעמוד 13.

הליך

- 1 באמצעות להב פלסטיקי, שחרר את הלשוניות של הרמקול הימני.
- 2 שחרר את הלשוניות שמדקות את הרמקול השמאלי אל מכלול משענת כף היד.
- 3 נתק את כבל הרמקול מלוח המערכת.
- 4 הסר את כבל הרמקול ממכווני הניתוב שבמכלול משענת כף היד.
- 5 הרם את הרמקולים, יחד עם הכבל שלהם, אל מחוץ למכלול משענת כף היד.



1	לשוניות	2	רמקול שמאלי
3	מכוון ניתוב	4	רמקול ימני
5	כבל רמקול		



אזהרה: לפני תחילת העבודה על חלקיו הפנימיים של המחשב, קרא את מידע הבטיחות שצורף למחשב ופעל על פי השלבים המפורטים בסעיף "לפני עבודה בתוך גוף המחשב" בעמוד 9. לאחר העבודה על חלקיו הפנימיים של המחשב, בצע את ההוראות בסעיף "לאחר העבודה על חלקיו הפנימיים של המחשב" בעמוד 11. לקבלת מידע נוסף על נוהלי בטיחות מומלצים, עיין בדף הבית של התאימות לתקינה בכתובת dell.com/regulatory_compliance.

דרישות מוקדמות

- 1 הסר את מכסה הבסיס. ראה "הסרת מכסה הבסיס" בעמוד 12.
- 2 הוצא את הסוללה. ראה "הוצאת הסוללה" בעמוד 14.
- 3 הסר את הכונן הקשיח. ראה "הסרת הכונן הקשיח" בעמוד 18.
- 4 הסר את כרטיס האלחוט. ראה "הסרת הכרטיס האלחוט" בעמוד 21.
- 5 הסר את המקלדת. ראה "הסרת המקלדת" בעמוד 23.
- 6 הסר את הכיסוי התחתון. ראה "הסרת המכסה התחתון" בעמוד 27.

החזרת סוללת המטבע למקומה

⚠️ אזהרה: לפני תחילת העבודה על חלקיו הפנימיים של המחשב, קרא את מידע הבטיחות שצורף למחשב ופעל על פי השלבים המפורטים בסעיף "לפני עבודה בתוך גוף המחשב" בעמוד 9. לאחר העבודה על חלקיו הפנימיים של המחשב, בצע את ההוראות בסעיף "לאחר העבודה על חלקיו הפנימיים של המחשב" בעמוד 11. לקבלת מידע נוסף על נוהלי בטיחות מומלצים, עיין בדף הבית של התאימות לתקינה בכתובת dell.com/regulatory_compliance.

⚠️ אזהרה: הסוללה עלולה להתפוצץ אם תוכנס בצורה לא נכונה. החלף את הסוללה רק בסוג זהה או מקביל של סוללה. יש להשליך סוללות משומשות בהתאם להוראות היצרן.

הליך

כאשר הצד החיובי פונה כלפי מעלה, הכנס את סוללת המטבע לתוך שקע הסוללה בלוח המערכת.

דרישות לביצוע לאחר הפעולה

- 1 החזר את הכיסוי התחתון למקומו. ראה "החזרת המכסה התחתון למקומו" בעמוד 30.
- 2 החזר את המקלדת למקומה. ראה "החזרת המקלדת למקומה" בעמוד 26.
- 3 ההחזר את כרטיס האלחוט למקומו. ראה "השבת הכרטיס האלחוטי למקומו" בעמוד 22.
- 4 החזר את הכונן הקשיח למקומו. ראה "החזרת הכונן הקשיח למקומו" בעמוד 20.
- 5 התקן מחדש את הסוללה. ראה "החלפת הסוללה" בעמוד 15.
- 6 החזר את מכסה הבסיס למקומו. ראה "החזרת מכסה הבסיס למקומו" בעמוד 13.



אזהרה: לפני תחילת העבודה על חלקיו הפנימיים של המחשב, קרא את מידע הבטיחות שצורף למחשב ופעל על פי השלבים המפורטים בסעיף "לפני עבודה בתוך גוף המחשב" בעמוד 9. לאחר העבודה על חלקיו הפנימיים של המחשב, בצע את ההוראות בסעיף "לאחר העבודה על חלקיו הפנימיים של המחשב" בעמוד 11. לקבלת מידע נוסף על נוהלי בטיחות מומלצים, עיין בדף הבית של התאימות לתקינה בכתובת dell.com/regulatory_compliance.



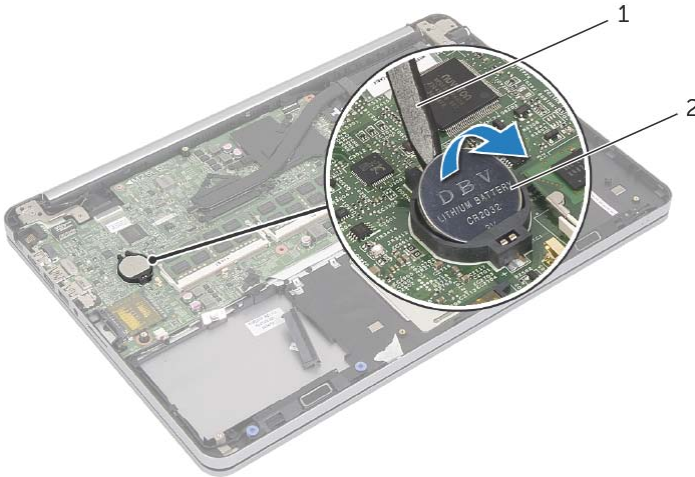
התראה: הוצאת סוללת המטבע מאפסת את הגדרות ה-BIOS להגדרות ברירת מחדל. מומלץ לשים לב מהן הגדרות ה-BIOS הקיימות לפני הוצאת סוללת המטבע.

דרישות מוקדמות

- 1 הסר את מכסה הבסיס. ראה "הסרת מכסה הבסיס" בעמוד 12.
- 2 הוצא את הסוללה. ראה "הוצאת הסוללה" בעמוד 14.
- 3 הסר את הכונן הקשיח. ראה "הסרת הכונן הקשיח" בעמוד 18.
- 4 הסר את כרטיס האלחוט. ראה "הסרת הכרטיס האלחוט" בעמוד 21.
- 5 הסר את המקלדת. ראה "הסרת המקלדת" בעמוד 23.
- 6 הסר את הכיסוי התחתון. ראה "הסרת המכסה התחתון" בעמוד 27.

הליך

באמצעות להב פלסטיק, הוצא בעדינות את סוללת המטבע מתוך שקע הסוללה בלוח המערכת.





אזהרה: לפני תחילת העבודה על חלקיו הפנימיים של המחשב, קרא את מידע הבטיחות שצורף למחשב ופעל על פי השלבים המפורטים בסעיף "לפני עבודה בתוך גוף המחשב" בעמוד 9. לאחר העבודה על חלקיו הפנימיים של המחשב, בצע את ההוראות בסעיף "לאחר העבודה על חלקיו הפנימיים של המחשב" בעמוד 11. לקבלת מידע נוסף על נוהלי בטיחות מומלצים, עיין בדף הבית של התאימות לתקינה בכתובת dell.com/regulatory_compliance.

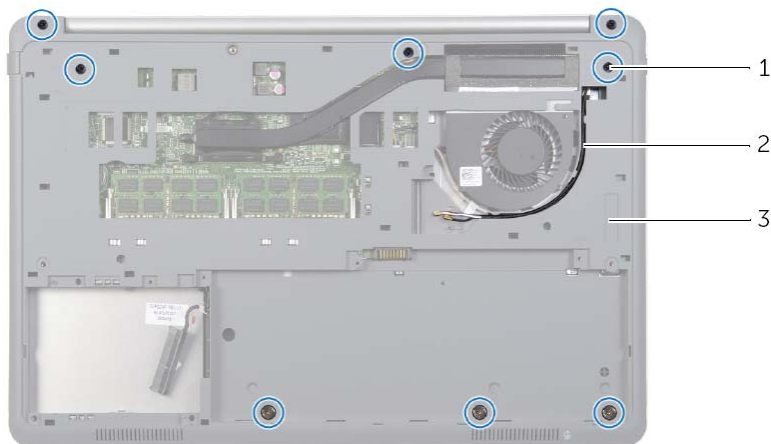
הליך

- 1 נתב את כבלי האנטנה דרך המכוונים שבכיסוי התחתון.
- 2 יישר את הלשוניות שבכיסוי התחתון עם החריצים שבמכלול משענת כף היד והכנס את הכיסוי התחתון למקומו בנקישה.
- 3 הברג חזרה את הברגים שמהדקים את הכיסוי התחתון למכלול משענת כף היד.
- 4 הפוך את המחשב ופתח את הצג עד הסוף.
- 5 הברג חזרה את הברגים שמהדקים את הכיסוי התחתון למכלול משענת כף היד.

דרישות לביצוע לאחר הפעולה

- 1 החזר את המקלדת למקומה. ראה "החזרת המקלדת למקומה" בעמוד 26.
- 2 ההחזר את כרטיס האלחוט למקומו. ראה "השבת הכרטיס האלחוט למקומו" בעמוד 22.
- 3 החזר את הכונן הקשיח למקומו. ראה "החזרת הכונן הקשיח למקומו" בעמוד 20.
- 4 התקן מחדש את הסוללה. ראה "החלפת הסוללה" בעמוד 15.
- 5 החזר את מכסה הבסיס למקומו. ראה "החזרת מכסה הבסיס למקומו" בעמוד 13.

- 2 סגור את הצג והפוך את המחשב.
 3 הסר את הברגים שמהדקים את הכיסוי התחתון למכלול משענת כף היד.
 4 רשום את ניתוב כבלי האנטנה והסר אותם ממכוני הניתוב שבכיסוי התחתון.



- | | | | |
|---|------------|---|-------------------|
| 1 | ברגים (8) | 2 | ניתוב כבלי האנטנה |
| 3 | מכסה תחתון | | |

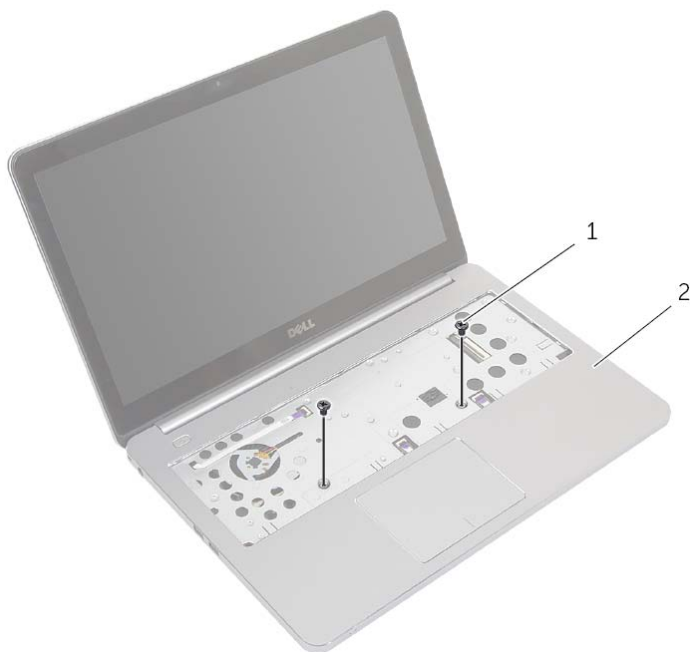
- 5 באמצעות להב פלסטיק, שחרר את הכיסוי התחתון ממכלול משענת כף היד.



- | | | | |
|---|------------|---|------------|
| 1 | להב פלסטיק | 2 | מכסה תחתון |
|---|------------|---|------------|

- 6 הרם את הכיסוי התחתון והסר את כבלי האנטנה מהחריץ שבכיסוי התחתון.

1 הסר את הברגים שמהדקים את הכיסוי התחתון למכלול משענת כף היד.



2 מכלול משענת כף היד

1 (ברגים 2)



אזהרה: לפני תחילת העבודה על חלקיו הפנימיים של המחשב, קרא את מידע הבטיחות שצורף למחשב ופעל על פי השלבים המפורטים בסעיף "לפני עבודה בתוך גוף המחשב" בעמוד 9. לאחר העבודה על חלקיו הפנימיים של המחשב, בצע את ההוראות בסעיף "לאחר העבודה על חלקיו הפנימיים של המחשב" בעמוד 11. לקבלת מידע נוסף על נוהלי בטיחות מומלצים, עיין בדף הבית של התאימות לתקינה בכתובת [dell.com/regulatory_compliance](https://www.dell.com/regulatory_compliance).

דרישות מוקדמות

- 1 הסר את מכסה הבסיס. ראה "הסרת מכסה הבסיס" בעמוד 12.
- 2 הוצא את הסוללה. ראה "הוצאת הסוללה" בעמוד 14.
- 3 הסר את הכונן הקשיח. ראה "הסרת הכונן הקשיח" בעמוד 18.
- 4 הסר את כרטיס האלחוט. ראה "הסרת הכרטיס האלחוטי" בעמוד 21.
- 5 הסר את המקלדת. ראה "הסרת המקלדת" בעמוד 23.

החזרת המקלדת למקומה



אזהרה: לפני תחילת העבודה על חלקיו הפנימיים של המחשב, קרא את מידע הבטיחות שצורף למחשב ופעל על פי השלבים המפורטים בסעיף "לפני עבודה בתוך גוף המחשב" בעמוד 9. לאחר העבודה על חלקיו הפנימיים של המחשב, בצע את ההוראות בסעיף "לאחר העבודה על חלקיו הפנימיים של המחשב" בעמוד 11. לקבלת מידע נוסף על נוהלי בטיחות מומלצים, עיין בדף הבית של התאימות לתקינה בכתובת dell.com/regulatory_compliance.

הליך

- 1 החלק את כבל המקלדת וכבל המקלדת המוארת לתוך לוח המערכת ולאחר מכן לחץ על תפסי המחברים כלפי מטה כדי להדק את הכבלים.
- 2 הפוך בזהירות את המקלדת, החלק את הלשוניות שבמקלדת לתוך החרצים שבמכלול משענת כף היד והכנס את המקלדת למקומה בנקישה.
- 3 סגור את הצג והפוך את המחשב.
- 4 הברג בחזרה את הבורג שמהדק את המקלדת למכלול משענת כף היד.

דרישות לביצוע לאחר הפעולה

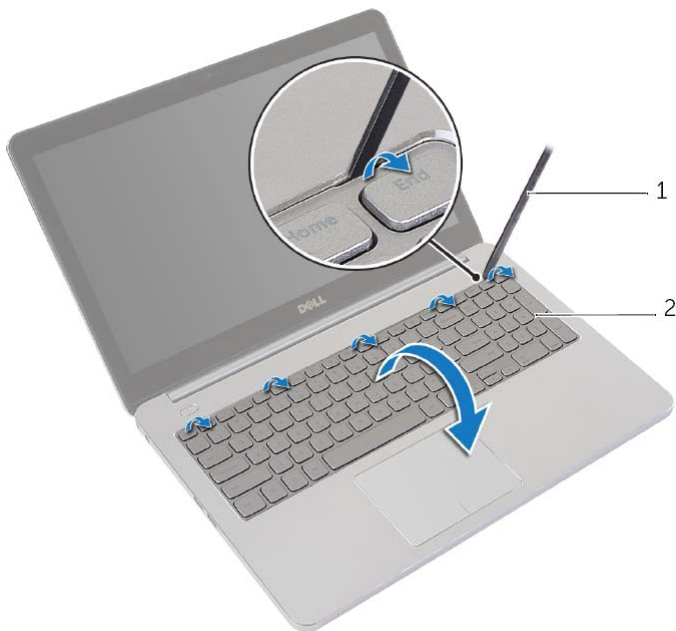
- 1 התקן מחדש את הסוללה. ראה "החלפת הסוללה" בעמוד 15.
- 2 החזר את מכסה הבסיס למקומו. ראה "החזרת מכסה הבסיס למקומו" בעמוד 13.

- 5 הרם את תפסי המחברים ונתק את כבל המקלדת וכבל המקלדת המוארת מלוח המערכת.
- 6 הרם והוצא את המקלדת ממכלול משענת כף היד.



1	כבל מקלדת מוארת	2	תפסי מחבר (2)
3	כבל מקלדת		

- 2 הפוך את המחשב ופתח את הצג עד הסוף.
- 3 באמצעות להב פלסטיק, שחרר את התפסים שמהדקים את המקלדת למכלול משענת כף היד.
- 4 הפוך בזהירות את המקלדת והנח אותה על מכלול משענת כף היד.



2 מקלדת

1 להב פלסטיק



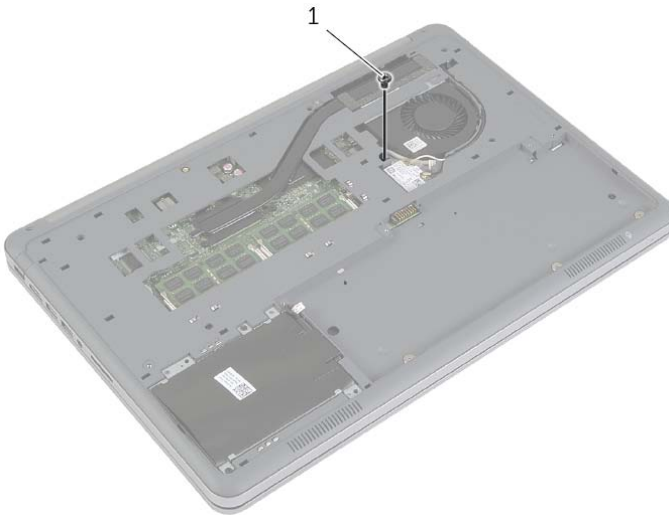
אזהרה: לפני תחילת העבודה על חלקיו הפנימיים של המחשב, קרא את מידע הבטיחות שצורף למחשב ופעל על פי השלבים המפורטים בסעיף "לפני עבודה בתוך גוף המחשב" בעמוד 9. לאחר העבודה על חלקיו הפנימיים של המחשב, בצע את ההוראות בסעיף "לאחר העבודה על חלקיו הפנימיים של המחשב" בעמוד 11. לקבלת מידע נוסף על נוהלי בטיחות מומלצים, עיין בדף הבית של התאימות לתקינה בכתובת [dell.com/regulatory_compliance](https://www.dell.com/regulatory_compliance).

דרישות מוקדמות

- 1 הסר את מכסה הבסיס. ראה "הסרת מכסה הבסיס" בעמוד 12.
- 2 הוצא את הסוללה. ראה "הוצאת הסוללה" בעמוד 14.

הליך

- 1 הסר את הבורג שמהדק את המקלדת אל מכלול משענת כף היד.



1 בורג

השבת הכרטיס האלחוטי למקומו



אזהרה: לפני תחילת העבודה על חלקיו הפנימיים של המחשב, קרא את מידע הבטיחות שצורף למחשב ופעל על פי השלבים המפורטים בסעיף "לפני עבודה בתוך גוף המחשב" בעמוד 9. לאחר העבודה על חלקיו הפנימיים של המחשב, בצע את ההוראות בסעיף "לאחר העבודה על חלקיו הפנימיים של המחשב" בעמוד 11. לקבלת מידע נוסף על נוהלי בטיחות מומלצים, עיין בדף הבית של התאימות לתקינה בכתובת dell.com/regulatory_compliance.

הליך



התראה: כדי למנוע פגיעה בכרטיס האלחוט, אל תניח כבלים מתחתיו.

1 יישר את החריץ בכרטיס האלחוט עם הלשונית שבמחבר כרטיס האלחוט.

2 לחץ על כרטיס האלחוט כלפי מטה לתוך החריץ שבלוח המערכת והברג חזרה את הבורג שמהדק את כרטיס האלחוט אל לוח המערכת.

3 חבר את כבלי האנטנה לכרטיס האלחוט.

הערה: ניתן לראות את הצבע של כבלי האנטנה ליד קצות הכבלים.

הטבלה הבאה מספקת את סכמת הצבעים של כבלי האנטנה עבור כרטיס האלחוט שנתמך על-ידי המחשב.

מחברים בכרטיס האלחוט	צבע כבל האנטנה
ראשי (משולש לבן)	לבן
עזר (משולש שחור)	שחור

דרישות לביצוע לאחר הפעולה

1 התקן מחדש את הסוללה. ראה "החלפת הסוללה" בעמוד 15.

2 החזר את מכסה הבסיס למקומו. ראה "החזרת מכסה הבסיס למקומו" בעמוד 13.



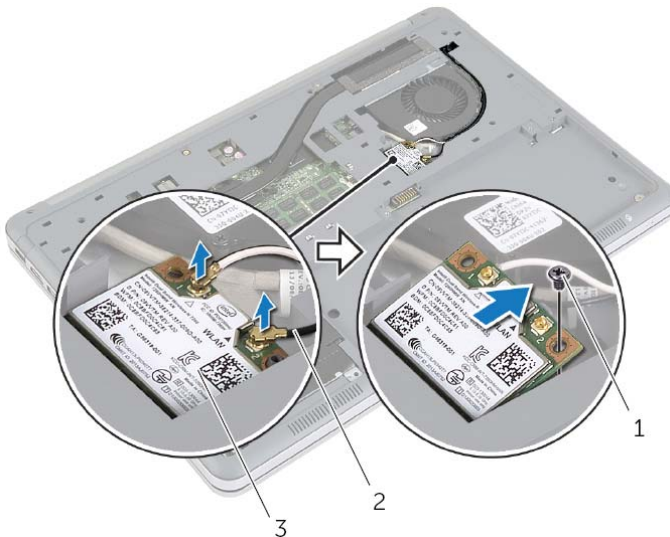
אזהרה: לפני תחילת העבודה על חלקיו הפנימיים של המחשב, קרא את מידע הבטיחות שצורף למחשב ופעל על פי השלבים המפורטים בסעיף "לפני עבודה בתוך גוף המחשב" בעמוד 9. לאחר העבודה על חלקיו הפנימיים של המחשב, בצע את ההוראות בסעיף "לאחר העבודה על חלקיו הפנימיים של המחשב" בעמוד 11. לקבלת מידע נוסף על נוהלי בטיחות מומלצים, עיין בדף הבית של התאימות לתקינה בכתובת dell.com/regulatory_compliance.

דרישות מוקדמות

- 1 הסר את מכסה הבסיס. ראה "הסרת מכסה הבסיס" בעמוד 12.
- 2 הוצא את הסוללה. ראה "הוצאת הסוללה" בעמוד 14.

הליך

- 1 נתק את כבלי האנטנה מהכרטיס האלחוטי.
- 2 הסר את הבורג שמהדק את כרטיס האלחוט אל לוח המערכת.
- 3 הסר את כרטיס האלחוט מלוח המערכת.



2 כבלי אנטנה (2)

1 בורג

3 כרטיס אלחוטי

החזרת הכונן הקשיח למקומו



אזהרה: לפני תחילת העבודה על חלקיו הפנימיים של המחשב, קרא את מידע הבטיחות שצורף למחשב ופעל על פי השלבים המפורטים בסעיף "לפני עבודה בתוך גוף המחשב" בעמוד 9. לאחר העבודה על חלקיו הפנימיים של המחשב, בצע את ההוראות בסעיף "לאחר העבודה על חלקיו הפנימיים של המחשב" בעמוד 11. לקבלת מידע נוסף על נוהלי בטיחות מומלצים, עיין בדף הבית של התאימות לתקינה בכתובת [dell.com/regulatory_compliance](https://www.dell.com/regulatory_compliance).



התראה: כדי להימנע מאובדן נתונים, אין להסיר את הכונן הקשיח כאשר המחשב פועל או נמצא במצב שינה.



התראה: כוננים קשיחים הם רכיבים רגישים במיוחד. נקוט משנה זהירות בעת טיפול בכונן הקשיח.

הליך

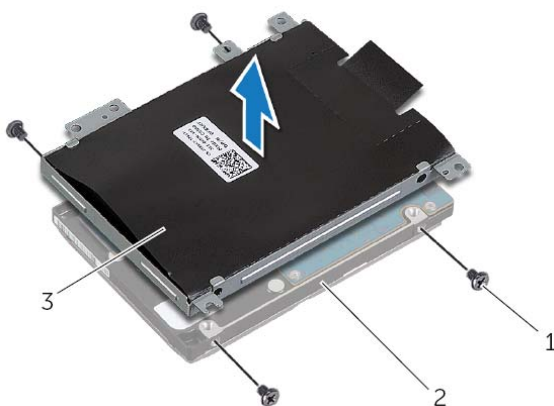
- 1 יישר את חורי הברגים שבכונן הקשיח עם חורי הברגים שבתושבת.
- 2 הברג חזרה את הברגים המאבטחים את הכונן הקשיח לתושבת הכונן הקשיח.
- 3 חבר את כבל הכונן הקשיח למכלול הכונן הקשיח.
- 4 יישר את חורי הברגים שבמכלול הכונן הקשיח עם חורי הברגים שבכיסוי התחתון.
- 5 הברג חזרה את הברגים שמהדקים את מכלול הכונן הקשיח לכיסוי התחתון.

דרישות לביצוע לאחר הפעולה

- 1 התקן מחדש את הסוללה. ראה "החלפת הסוללה" בעמוד 15.
- 2 חזר את מכסה הבסיס למקומו. ראה "החזרת מכסה הבסיס למקומו" בעמוד 13.

3 הסר את הברגים שמהדקים את הכונן הקשיח לתושבת הכונן הקשיח.

4 הרם את תושבת הכונן הקשיח והסר אותה מהכונן הקשיח.



1	ברגים (4)	2	כונן קשיח
3	תושבת כונן קשיח		

הסרת הכונן הקשיח



אזהרה: לפני תחילת העבודה על חלקיו הפנימיים של המחשב, קרא את מידע הבטיחות שצורף למחשב ופעל על פי השלבים המפורטים בסעיף "לפני עבודה בתוך גוף המחשב" בעמוד 9. לאחר העבודה על חלקיו הפנימיים של המחשב, בצע את ההוראות בסעיף "לאחר העבודה על חלקיו הפנימיים של המחשב" בעמוד 11. לקבלת מידע נוסף על נוהלי בטיחות מומלצים, עיין בדף הבית של התאימות לתקינה בכתובת [dell.com/regulatory_compliance](https://www.dell.com/regulatory_compliance).



התראה: כדי להימנע מאובדן נתונים, אין להסיר את הכונן הקשיח כאשר המחשב פועל או נמצא במצב שינה.



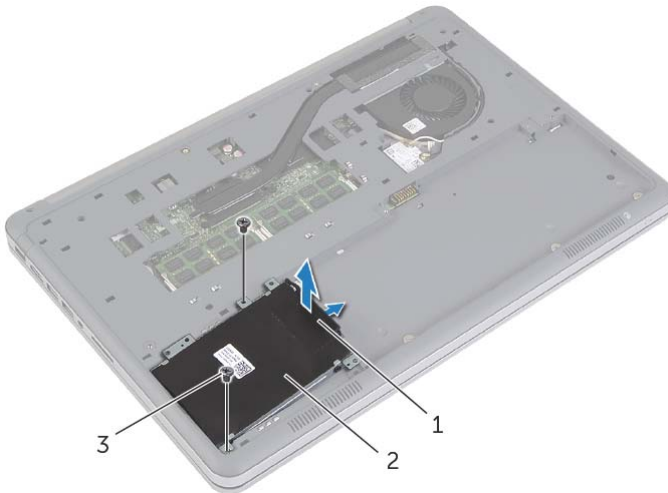
התראה: כוננים קשיחים הם רכיבים רגישים במיוחד. נקוט משנה זהירות בעת טיפול בכונן הקשיח.

דרישות מוקדמות

- 1 הסר את מכסה הבסיס. ראה "הסרת מכסה הבסיס" בעמוד 12.
- 2 הוצא את הסוללה. ראה "הוצאת הסוללה" בעמוד 14.

הליך

- 1 הסר את הברגים שמהדקים את מכלול הכונן הקשיח לכיסוי התחתון.
- 2 באמצעות לשונית המשיכה, הרם בזהירות את מכלול הכונן הקשיח ולאחר מכן נתק את כבל הכונן הקשיח.




1	לשונית משיכה	2	מכלול כונן קשיח
3	(ברגים 2)		

החזרת מודולי הזיכרון למקומם



אזהרה: לפני תחילת העבודה על חלקיו הפנימיים של המחשב, קרא את מידע הבטיחות שצורף למחשב ופעל על פי השלבים המפורטים בסעיף "לפני עבודה בתוך גוף המחשב" בעמוד 9. לאחר העבודה על חלקיו הפנימיים של המחשב, בצע את ההוראות בסעיף "לאחר העבודה על חלקיו הפנימיים של המחשב" בעמוד 11. לקבלת מידע נוסף על נוהלי בטיחות מומלצים, עיין בדף הבית של התאימות לתקינה בכתובת dell.com/regulatory_compliance.

הליך

- 1 ישר את החריץ שבמודול הזיכרון עם הלשונית שבמחבר מודול הזיכרון.
 - 2 החלק את מודול הזיכרון בחוזקה ובזווית של 45 מעלות לתוך המחבר ולחץ על מודול הזיכרון כלפי מטה, עד שייכנס למקומו בנקישה.
- הערה: אם אינך שומע את קול הנקישה, הסר את מודול הזיכרון והחזר אותו למקומו. 

דרישות לביצוע לאחר הפעולה

- 1 התקן מחדש את הסוללה. ראה "החלפת הסוללה" בעמוד 15.
- 2 החזר את מכסה הבסיס למקומו. ראה "החזרת מכסה הבסיס למקומו" בעמוד 13.



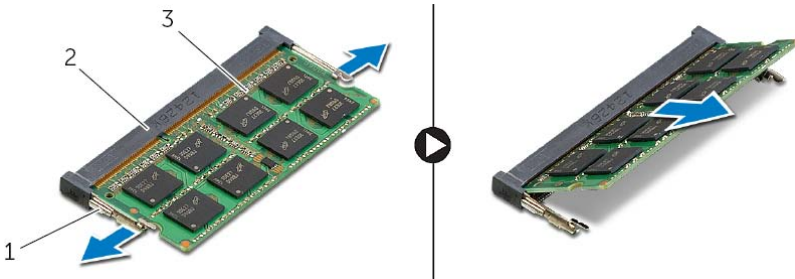
אזהרה: לפני תחילת העבודה על חלקיו הפנימיים של המחשב, קרא את מידע הבטיחות שצורף למחשב ופעל על פי השלבים המפורטים בסעיף "לפני עבודה בתוך גוף המחשב" בעמוד 9. לאחר העבודה על חלקיו הפנימיים של המחשב, בצע את ההוראות בסעיף "לאחר העבודה על חלקיו הפנימיים של המחשב" בעמוד 11. לקבלת מידע נוסף על נוהלי בטיחות מומלצים, עיין בדף הבית של התאימות לתקינה בכתובת dell.com/regulatory_compliance.

דרישות מוקדמות

- 1 הסר את מכסה הבסיס. ראה "הסרת מכסה הבסיס" בעמוד 12.
- 2 הוצא את הסוללה. ראה "הוצאת הסוללה" בעמוד 14.

הליך

- 1 היעזר בקצות האצבעות כדי להיזיז בזהירות הצידה את תפסי האחיזה שבשני קצות מחבר מודול הזיכרון, עד שמודול הזיכרון ישתחרר ממקומו.
- 2 הסר את מודול הזיכרון ממחבר מודול הזיכרון.



2 מחבר מודול זיכרון

1 תפסי הידוק (2)

3 מודול זיכרון



אזהרה: לפני תחילת העבודה על חלקיו הפנימיים של המחשב, קרא את מידע הבטיחות שצורף למחשב ופעל על פי השלבים המפורטים בסעיף "לפני עבודה בתוך גוף המחשב" בעמוד 9. לאחר העבודה על חלקיו הפנימיים של המחשב, בצע את ההוראות בסעיף "לאחר העבודה על חלקיו הפנימיים של המחשב" בעמוד 11. לקבלת מידע נוסף על נוהלי בטיחות מומלצים, עיין בדף הבית של התאימות לתקינה בכתובת dell.com/regulatory_compliance.

הליך

- 1 יישר את חורי הברגים בסוללה עם חורי הברגים בכיסוי התחתון ולחץ על הסוללה כדי לחבר אותה ללוח המערכת.
- 2 הברג חזרה את הברגים שמהדקים את הסוללה לכיסוי התחתון.

דרישות לביצוע לאחר הפעולה

החזר את מכסה הבסיס למקומו. ראה "החזרת מכסה הבסיס למקומו" בעמוד 13.



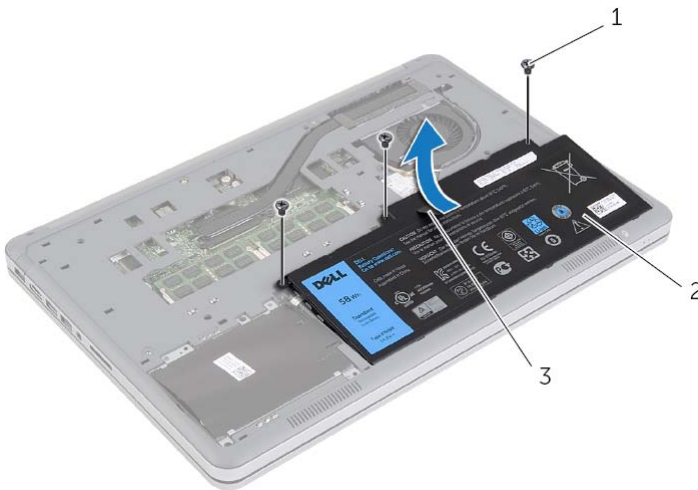
אזהרה: לפני תחילת העבודה על חלקיו הפנימיים של המחשב, קרא את מידע הבטיחות שצורף למחשב ופעל על פי השלבים המפורטים בסעיף "לפני עבודה בתוך גוף המחשב" בעמוד 9. לאחר העבודה על חלקיו הפנימיים של המחשב, בצע את ההוראות בסעיף "לאחר העבודה על חלקיו הפנימיים של המחשב" בעמוד 11. לקבלת מידע נוסף על נוהלי בטיחות מומלצים, עיין בדף הבית של התאימות לתקינה בכתובת [dell.com/regulatory_compliance](https://www.dell.com/regulatory_compliance).

דרישות מוקדמות

הסר את מכסה הבסיס. ראה "הסרת מכסה הבסיס" בעמוד 12.

הליך

- 1 הסר את הברגים שמהדקים את הסוללה לכיסוי התחתון.
- 2 באמצעות לשונית המשיכה, הרם את הסוללה והוצא אותה מהכיסוי התחתון.



2 סוללה

1 ברגים (3)

3 לשונית משיכה

- 3 הפוך את המחשב, פתח את הצג ולחץ על לחצן ההפעלה למשך כחמש שניות כדי להאריק את לוח המערכת.



אזהרה: לפני תחילת העבודה על חלקיו הפנימיים של המחשב, קרא את מידע הבטיחות שצורף למחשב ופעל על פי השלבים המפורטים בסעיף "לפני עבודה בתוך גוף המחשב" בעמוד 9. לאחר העבודה על חלקיו הפנימיים של המחשב, בצע את ההוראות בסעיף "לאחר העבודה על חלקיו הפנימיים של המחשב" בעמוד 11. לקבלת מידע נוסף על נוהלי בטיחות מומלצים, עיין בדף הבית של התאימות לתקינה בכתובת dell.com/regulatory_compliance.

הליך

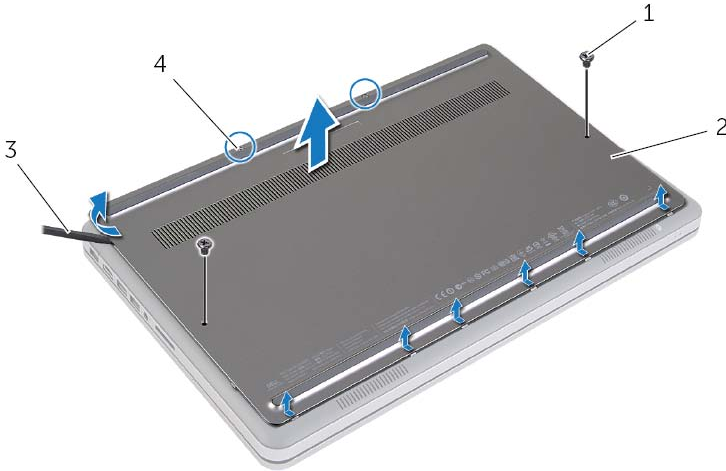
- 1 החלק את הלשוניות שבכיסוי הבסיס לתוך הכיסוי התחתון והכנס את כיסוי הבסיס למקומו בנקישה.
- 2 הברג חזרה את הברגים שמהדקים את כיסוי הבסיס לכיסוי התחתון.
- 3 הדק את בורגי החיזוק שמהדקים את כיסוי הבסיס לכיסוי התחתון.
- 4 סובב את המחשב, פתח את הצג והפעל את המחשב.



אזהרה: לפני תחילת העבודה על חלקיו הפנימיים של המחשב, קרא את מידע הבטיחות שצורף למחשב ופעל על פי השלבים המפורטים בסעיף "לפני עבודה בתוך גוף המחשב" בעמוד 9. לאחר העבודה על חלקיו הפנימיים של המחשב, בצע את ההוראות בסעיף "לאחר העבודה על חלקיו הפנימיים של המחשב" בעמוד 11. לקבלת מידע נוסף על נוהלי בטיחות מומלצים, עיין בדף הבית של התאימות לתקינה בכתובת [dell.com/regulatory_compliance](https://www.dell.com/regulatory_compliance).


הליך

- 1 סגור את הצג והפוך את המחשב.
- 2 שחרר את בורגי החיזוק שמהדקים את כיסוי הבסיס למכלול משענת כף היד.
- 3 הסר את הברגים שמהדקים את כיסוי הבסיס למכלול משענת כף היד.
- 4 באמצעות להב פלסטיק, שחרר את כיסוי הבסיס והוצא אותו מהכיסוי התחתון.



1	ברגים (2)	2	מכסה בסיס
3	להב פלסטיק	4	בורגי קיבוע (2)

לאחר העבודה על חלקיו הפנימיים של המחשב

- התראה: השארת ברגים חופשיים או משוחררים בתוך המחשב עלולה לגרום נזק חמור למחשב. 
- 1 החזר למקומם את כל הברגים ובדוק שלא נותרו ברגים חופשיים בתוך המחשב.
 - 2 חבר את כל הכבלים, הציוד ההיקפי וחלקים אחרים שהסרת לפני העבודה על המחשב.
 - 3 חבר את המחשב לשקע חשמל.
 - 4 הפעל את המחשב.

הוראות בטיחות

היעזר בהוראות הבטיחות הבאות כדי להגן על המחשב מפני נזק אפשרי וכדי להבטיח את ביטחונך האישי.



אזהרה: לפני העבודה בחלק הפנימי של המחשב, קרא את המידע בנושא בטיחות המצורף למחשב. לקבלת מידע נוסף על נוהלי בטיחות מומלצים, עיין בדף הבית של התאימות לתקינה בכתובת dell.com/regulatory_compliance.



אזהרה: נתק את כל מקורות החשמל לפני פתיחה של כיסוי המחשב או של לוחות. לאחר סיום העבודה על חלקיו הפנימיים של המחשב, חזר למקומם את כל הכיסויים, הלוחות והברגים לפני חיבור המחשב למקור חשמל.



התראה: רק טכנאי שירות מורשה רשאי להסיר את כיסוי המחשב ולגשת לרכיבים בתוך המחשב. לקבלת מידע מלא אודות אמצעי בטיחות, עבודה בתוך המחשב והגנה מפני פריקה אלקטרוסטטית, עיין בהוראות הבטיחות.



התראה: כדי להימנע מגרימת נזק למחשב, ודא שמשטח העבודה שטוח ונקי.



התראה: בעת ניתוק כבל, יש למשוך את המחבר או את לשונית המשיכה שלו ולא את הכבל עצמו. חלק מהכבלים כוללים מחברים עם לשוניות נעילה או בורגי מארז שעליך לנתק לפני ניתוק הכבל. בעת ניתוק הכבלים, יש להקפיד שהם ישירים, כדי להימנע מעיקום פינים של מחברים. בעת חיבור הכבלים, יש לוודא שהיציאות והמחברים מיושרים ופונים לכיוון הנכון.



התראה: כדי להימנע מגרימת נזק לרכיבים ולכרטיסים, יש לגעת רק בקצותיהם בעת הטיפול בהם ולהימנע מנגיעה בפינים ובמגעיים.



התראה: לפני נגיעה ברכיבים בתוך המחשב, גע במשטח מתכת לא צבוע, כגון המתכת בגב המחשב, כדי לפרוק מעצמך חשמל סטטי. במהלך העבודה, גע מדי פעם במשטח מתכת לא צבוע כדי לפרוק כל חשמל סטטי, העלול לפגוע ברכיבים פנימיים.



התראה: לחץ על כל הכרטיסים שמותקנים בקורא כרטיסי המדיה והוצא אותם.

לפני שתתחיל

התראה: כדי למנוע אובדן נתונים, שמור וסגור את כל הקבצים הפתוחים וצא מכל התוכניות הפתוחות לפני כיבוי המחשב.



- 1 שמור וסגור את כל הקבצים הפתוחים, צא מכל התוכניות הפתוחות וכבה את המחשב. הצבע על הפינה הימנית העליונה או התחתונה של המסך כדי לפתוח את הסרגל הצדי Charms, ולחץ על הגדרות ← חשמל ← כיבוי.

הערה: אם אתה משתמש במערכת הפעלה אחרת, עיין בתיעוד של מערכת ההפעלה שברשותך לקבלת הוראות כיבוי.



- 2 לאחר שהמחשב כבה, נתק אותו משקע החשמל.
- 3 נתק מהמחשב את כל הכבלים, כגון כבלי החשמל וכבלי USB.
- 4 נתק את כל התקני הציוד ההיקפי שמחוברים למחשב.

כלי עבודה מומלצים

כדי לבצע את ההליכים המתוארים במסמך זה, תזדקק לכלים הבאים:

- מברג פיליפס
- מברג (T5) Torx #5
- להב פלסטיק

69	הסרת צירי הצג
69	דרישות מוקדמות
70	הליך
71	החזרת צירי הצג למקומם
71	הליך
71	דרישות לביצוע לאחר הפעולה
72	הסרת משענת כף היד
72	דרישות מוקדמות
73	הליך
75	החזרת משענת כף היד למקומה
75	הליך
75	דרישות לביצוע לאחר הפעולה
76	עדכון ה-BIOS

51 החזרת לוח המערכת למקומו
51 הליך
51 דרישות לביצוע לאחר הפעולה
52 הזנת תג השירות ב-BIOS
53 הסרת מכלול הצג
53 דרישות מוקדמות
54 הליך
57 החזרת מכלול הצג למקומו
57 הליך
57 דרישות לביצוע לאחר הפעולה
58 הסרת מסגרת הצג
58 דרישות מוקדמות
59 הליך
61 החזרת מסגרת הצג למקומה
61 הליך
61 דרישות לביצוע לאחר הפעולה
62 הסרת מודול המצלמה
62 דרישות מוקדמות
63 הליך
64 החזרת מודול המצלמה למקומו
64 הליך
64 דרישות לביצוע לאחר הפעולה
65 הסרת לוח הצג
65 דרישות מוקדמות
66 הליך
68 החזרת לוח הצג למקומו
68 הליך
68 דרישות לביצוע לאחר הפעולה




33	הסרת הרמקולים
33	דרישות מוקדמות
34	הליך
35	החזרת הרמקולים למקומם
35	הליך
35	דרישות לביצוע לאחר הפעולה
36	הסרה של מכלול מפזר החום
36	דרישות מוקדמות
37	הליך
38	החזרת מכלול מפזר החום למקומו
38	הליך
38	דרישות לביצוע לאחר הפעולה
39	הסרת לוח ה-USB
39	דרישות מוקדמות
39	הליך
40	החזרת לוח ה-USB למקומו
40	הליך
40	דרישות לביצוע לאחר הפעולה
41	הסרה של יציאת מחבר מתאם החשמל
41	דרישות מוקדמות
41	הליך
45	החזרת יציאת מתאם החשמל למקומה
45	הליך
45	דרישות לביצוע לאחר הפעולה
46	הסרת לוח המערכת
46	דרישות מוקדמות
47	הליך

20	החזרת הכונן הקשיח למקומו
20	הליך
20	דרישות לביצוע לאחר הפעולה
21	הסרת הכרטיס האלחוטי
21	דרישות מוקדמות
21	הליך
22	השבת הכרטיס האלחוטי למקומו
22	הליך
22	דרישות לביצוע לאחר הפעולה
23	הסרת המקלדת
23	דרישות מוקדמות
23	הליך
26	החזרת המקלדת למקומה
26	הליך
26	דרישות לביצוע לאחר הפעולה
27	הסרת המכסה התחתון
27	דרישות מוקדמות
28	הליך
30	החזרת המכסה התחתון למקומו
30	הליך
30	דרישות לביצוע לאחר הפעולה
31	הסרת סוללת המטבע
31	דרישות מוקדמות
31	הליך
32	החזרת סוללת המטבע למקומה
32	הליך
32	דרישות לביצוע לאחר הפעולה

תוכן עניינים

9	לפני עבודה בתוך גוף המחשב
9	לפני שתתחיל
9	כלי עבודה מומלצים
10	הוראות בטיחות
11	לאחר העבודה על חלקיו הפנימיים של המחשב
12	הסרת מכסה הבסיס
12	הליך
13	החזרת מכסה הבסיס למקומו
13	הליך
14	הוצאת הסוללה
14	דרישות מוקדמות
14	הליך
15	החלפת הסוללה
15	הליך
15	דרישות לביצוע לאחר הפעולה
16	הסרת מודולי הזיכרון
16	דרישות מוקדמות
16	הליך
17	החזרת מודולי הזיכרון למקומם
17	הליך
17	דרישות לביצוע לאחר הפעולה
18	הסרת הכונן הקשיח
18	דרישות מוקדמות
18	הליך

הערות, התראות ואזהרות

- הערה:**  הערה מציינת מידע חשוב שסייע לך לנצל את המחשב בצורה טובה יותר.
- התראה:**  "התראה" מציינת נזק אפשרי לחומרה או אובדן נתונים, במקרה של אי ציות להוראות.
- אזהרה:**  "אזהרה" מציינת אפשרות של נזק לרכוש, פגיעה גופנית או מוות.

Dell Inc. 2013 ©

סימנים מסחריים שמופיעים בטקסט זה: Dell™, הסמל של DELL ו-Inspiron™ הם סימנים מסחריים של Dell Inc.; Microsoft® ו-Windows® הם סימנים מסחריים רשומים של Microsoft Corporation בארצות הברית ו/או במדינות אחרות. Bluetooth® הוא סימן מסחרי רשום בבעלות Dell-ו-Bluetooth SIG, Inc. משתמשת בו ברישיון.

Inspiron 15

7000 Series

מדריך למשתמש

דגם מחשב: Inspiron 7537
דגם תקינה: P36F
סוג תקינה: P36F001

